

4. 機械及びNC仕様

4-1. 機械仕様

[]内は60Hz

項目	機能	FBDⅢ 3512	FBDⅢ 5012	FBDⅢ 5020	FBDⅢ 8020	FBDⅢ 8025	FBDⅢ 1025	FBDⅢ 1030	FBDⅢ 1253
折り曲げ長さ (mm)		1200	1200	2000	2000	2500	2500	3000	3000
加圧能力 (Ton)		35	50	50	80	80	100	100	125
上下ストローク (mm)		150	150	150	150	150	150	150	150
上昇速度 (mm/sec)		77[90]	77[90]	77[90]	77[90]	77[90]	77[90]	77[90]	77[90]
折り曲げ速度 (mm/sec)		8 [9]	8 [9]	8 [9]	8 [9]	8 [9]	8 [9]	8 [9]	8 [9]
下降速度 (mm/sec)		90	90	90	90	90	90	90	90
シリンダー個数(補助個数)		2(2)	2(2)	2(2)	2(2)	2(2)	2(2)	2(2)	2(2)
モーター出力 (kw)		5.5	7.5	7.5	7.5	7.5	11	11	11
油量 (L)		70	70	70	70	70	90	90	90
機械重量 (Ton)		3.0	3.2	4.0	5.0	6.2	6.5	7.6	8.8
一時側電源ケーブル (mm ²)		8	14	14	14	14	22	22	22
負荷電流 (A)		37	44	44	44	44	59	59	59

送り速度	D軸 1~8mm/秒 L軸 30m/分
移動範囲	D軸 0~150mm L軸 0~500mm 突き当て高さ 50~180mm

備考

冬季の朝など寒い時、又、低油温の時、機械の誤動作を防ぐ為、自動的にテーブル下降時のスピードを60mm/秒に落としております。

(油温が高くなると、機械仕様の90mm/秒の速度で下降します。)

1-3. お客様にご用意していただくもの

(1)電源ケーブル（4芯）（キャブタイヤケーブル）

機種	電源ケーブル（4芯）	電気容量
FBD III3512	8mm ²	37A
FBD III5012	14mm ²	44A
FBD III5020	14mm ²	44A
FBD III8020	14mm ²	44A
FBD III8025	14mm ²	44A
FBD III1025	22mm ²	59A
FBD III1030	22mm ²	59A
FBD III1253	22mm ²	59A

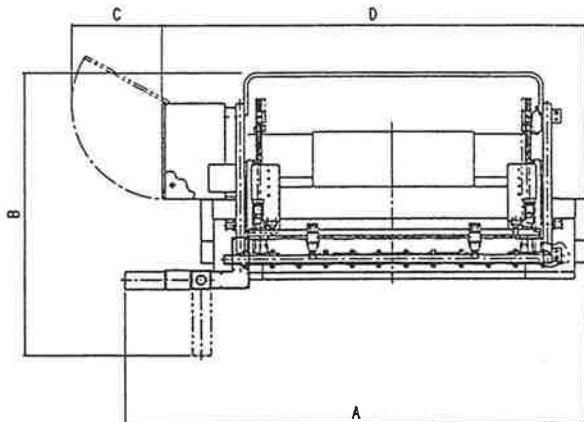
2-2. 据え付け場所

機械の所要床面積の他、次の事柄に注意して十分なスペースがとれる場所を選んで下さい。

- 1 金型脱着範囲（Lサイズ(835 mm)金型が横抜きできる範囲）に柱などの障害物が無いこと。
- 2 天井の高さが、機械高さより1m以上あること。
（ベースプレートの高さを考慮して下さい）
- 3 エアーコンプレッサーや金型収納用工具箱などを設置するスペースがあること。
- 4 材料の搬入出・保守点検などの作業スペースがあること。
 - ・ 機械後方に約1m以上のスペースがあること。
 - ・ 制御BOXの扉が開くこと。



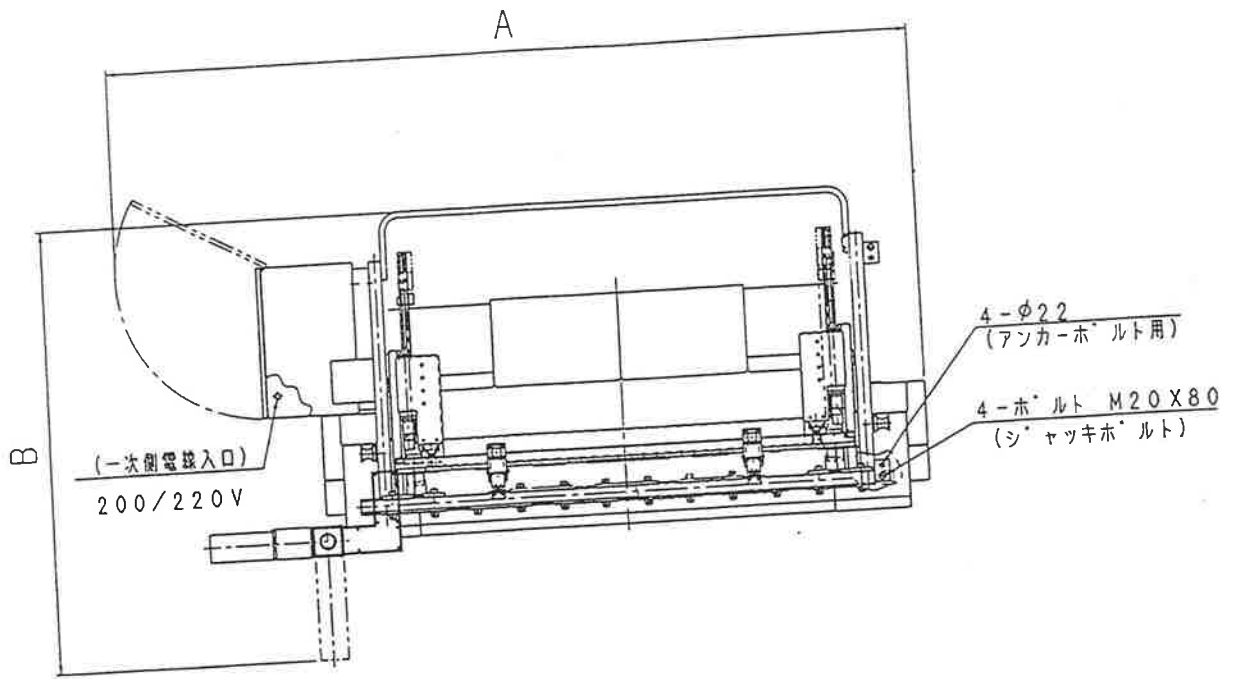
サンダー加工など、粉塵やほこりが発生する作業を行う場合には、設置しないで下さい。また、直射日光が当たらないようにして下さい。



機種	A	B	C	D
3512	2040	1995	680	1890
5012	2040	1990	700	1890
5020	2860	1985	700	2570
8020	2880	2060	700	2610
8025	3380	2060	680	3110
1025	3380	2060	700	3110
1030	3875	2060	700	3610
1253	3905	2075	680	3630

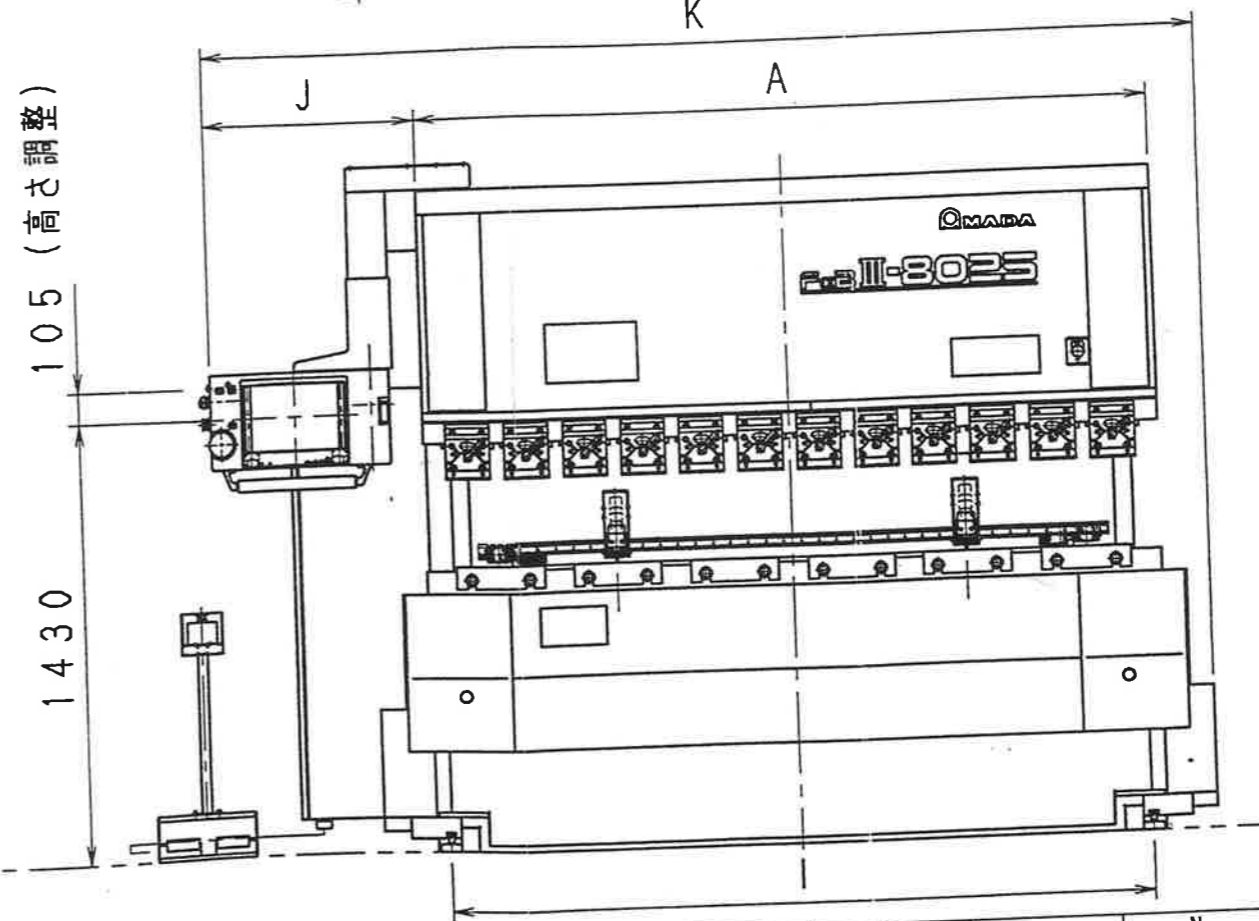
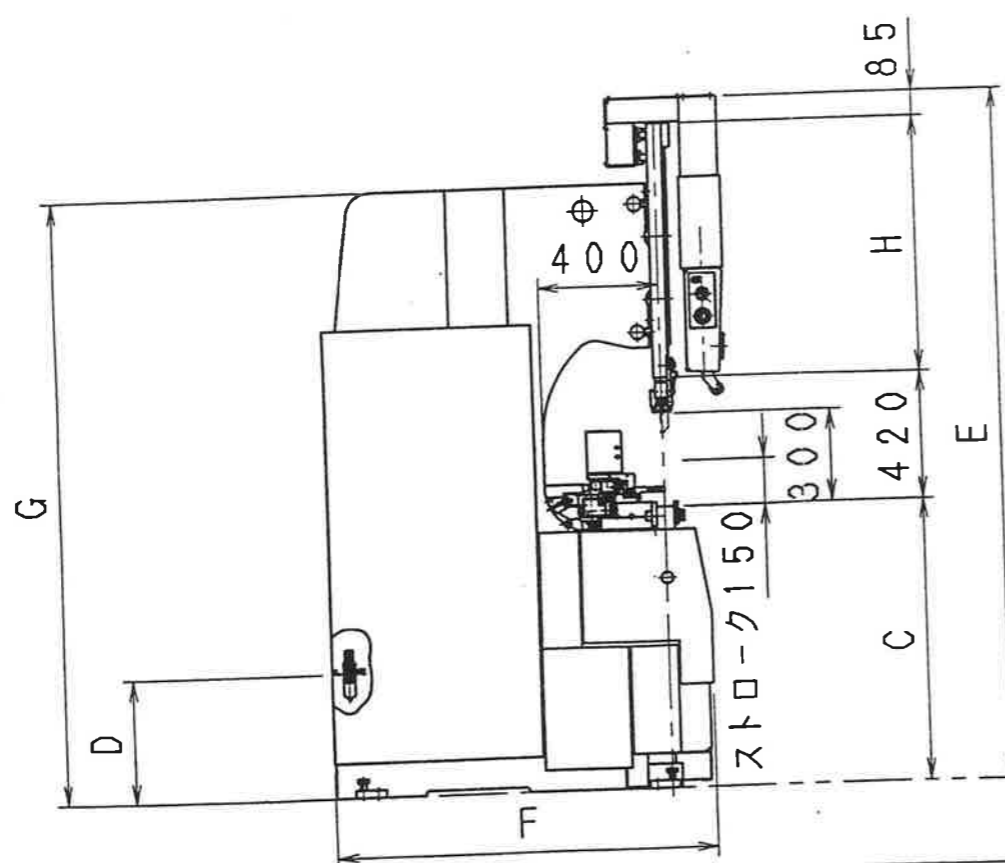
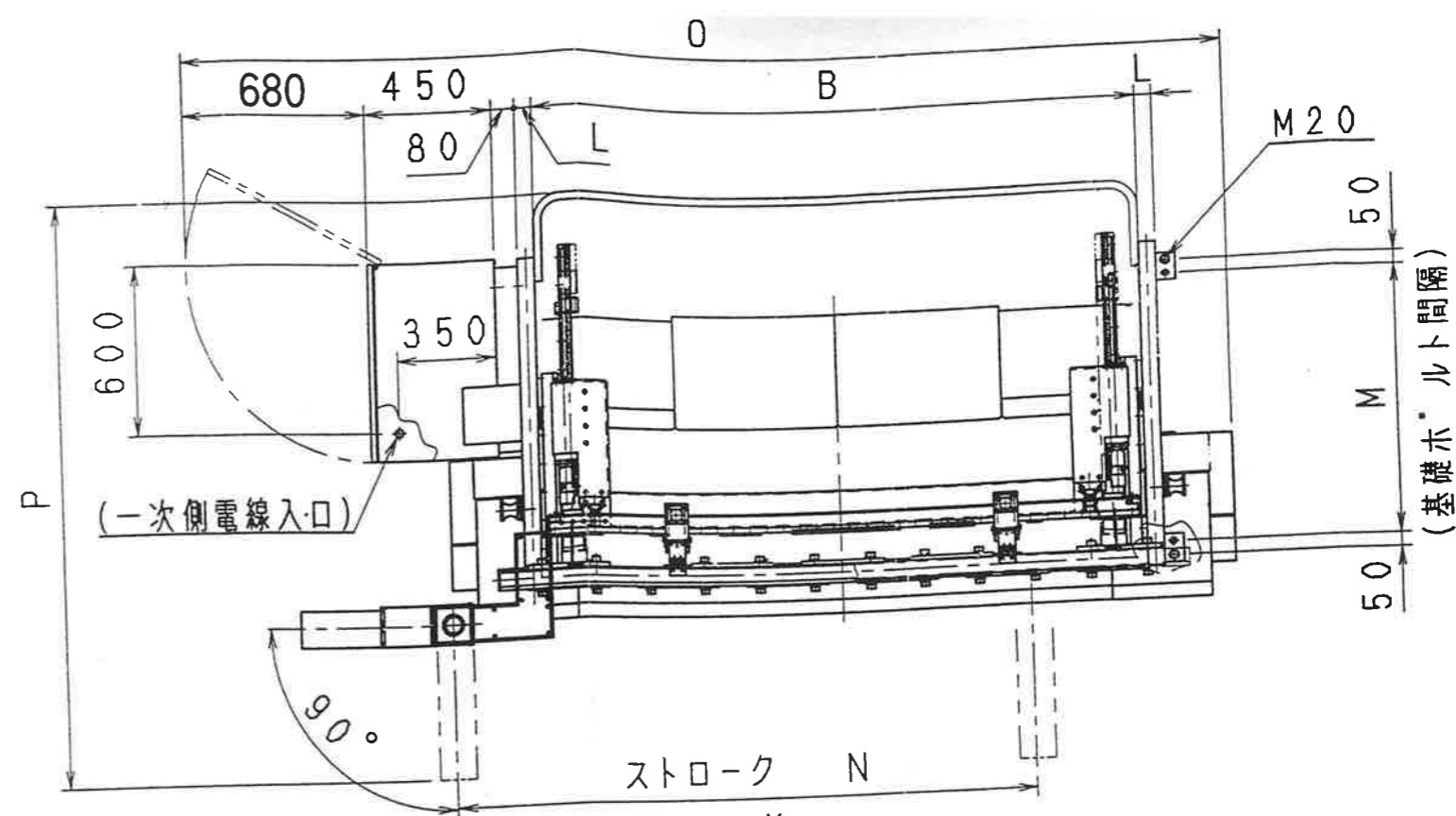
2-4. 基礎

機械の精度を維持する為に、本機重量に十分耐える基礎工事を行ったコンクリート床面に設置して下さい。



機種	A	B
3512	2570	1990
5012	2570	1990
5020	3250	1985
8020	3290	2060
8025	3085	2060
1025	3790	2060
1030	4290	2060
1253	4330	2075

7. 機械寸法



機種	A	B	C	D	E	F	G	H	I	J	K	L	M	N	O	P
	テーブル長さ	側板間	下部テーブル高		全高	奥行き	フレーム高	上部テーブル高	ジャッキボルト間		全副	側板板厚				
3512	1200	1020	885		1955	1250	1845	560	1170	620	2040	40	920	800	2570	1990
5012	1200	1020	885		1955	1250	1840	560	1170	630	2040	40	920	800	2570	1990
5020	2000	1700	885		2125	1250	1840	730	1850	710	2860	40	920	1480	3250	1985
8020	2000	1700	940		2235	1285	2015	780	1890	710	2880	60	940	1480	3290	2060
8025	2500	2200	940		2300	1285	2015	850	2390	710	3380	60	1075	2100	3790	2060
1025	2500	2200	940		2350	1425	2065	870	2390	710	3380	60	1075	2100	3790	2060
1030	3000	2700	940		2450	1425	2065	1000	2890	710	3875	60	1075	2600	4290	2060
1253	3000	2700	940		2450	1495	2115	1000	2890	710	3905	60	1100	2600	4310	2075