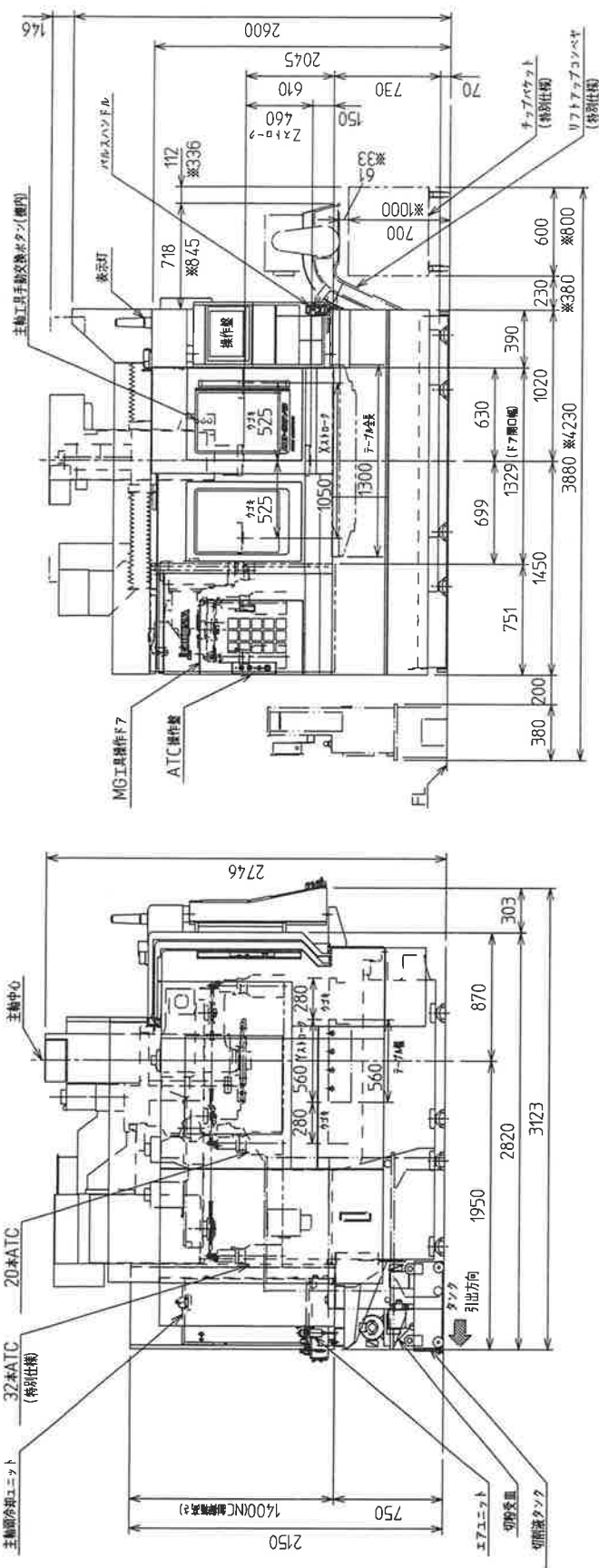


1-1-2. 仕様一覧 MB-56VB

	項 目	単 位	仕 様
移 動 量	X 軸移動量	mm	1050
	Y 軸移動量	mm	560
	Z 軸移動量	mm	460
	テーブル上面～主軸端面	mm	150 ～ 610
	コラム前面～主軸中心	mm	720
テーブル	作業面の大きさ	mm	560×1,300
	テーブルの大きさ	mm	560×1,300
	テーブル上面の形状		18T 溝 × 4 本 (125P)
	床面～テーブル上面	mm	800
	最大積載質量	kg	900
主 軸	回転速度 (標準)	min ⁻¹	50 ～ 6,000
	テーパ穴		7/24 テーパ No.50
	軸受内径	mm	φ 90
	トルク / 基底回転数	N・m / min ⁻¹	220/650
	回転速度 (OP)	min ⁻¹	12,000
	トルク / 基底回転数 (OP)	N・m / min ⁻¹	220/650
送り速度	早送り速度	m / min	X・Y : 40, Z : 32
	切削送り速度	m / min	X・Y・Z : 32
電動機	主軸用電動機	kW	11 / 7.5 (6,000), 26/18.5 (12,000)
	送り軸用電動機	kW	X・Y・Z : 3.5
ATC	ツールシャンク	標準	MAS BT 50
		特別仕様	CATNo. 50、DIN No.50、JIS BT50、HSK-A100
	プルスタッドボルト	標準	MAS 2
		特別仕様	MAS 1、CAT、特殊 CAT、DIN、JIS
	工具収納本数 (OP)	本	20 (32、48)
	工具最大径 (隣接有 / 無)	mm	φ 100 / φ 152
	工具最大長さ / 最大質量	mm/kg	300/12
	工具選択方式		メモリランダム
工具交換時間 T-T/C-C	sec	2.4/4.6	
大きさ	機械高さ	mm	2,746
	所用床面積 (幅 × 奥行)	mm	2,546 × 3,123
	機械質量	kg	8,500
備考	機械形式		X サドルフィード・ラムタイプ
	案内方式		3 軸リニアガイド
	クーラント容量	L	230 (有効 120)
	総電源容量	kVA	22 (6,000)、37 (12,000)
	電圧	V	AC 200V ± 10%
	周波数	Hz	50/60
	制御盤の保護レベル		IP 54

表 1-2

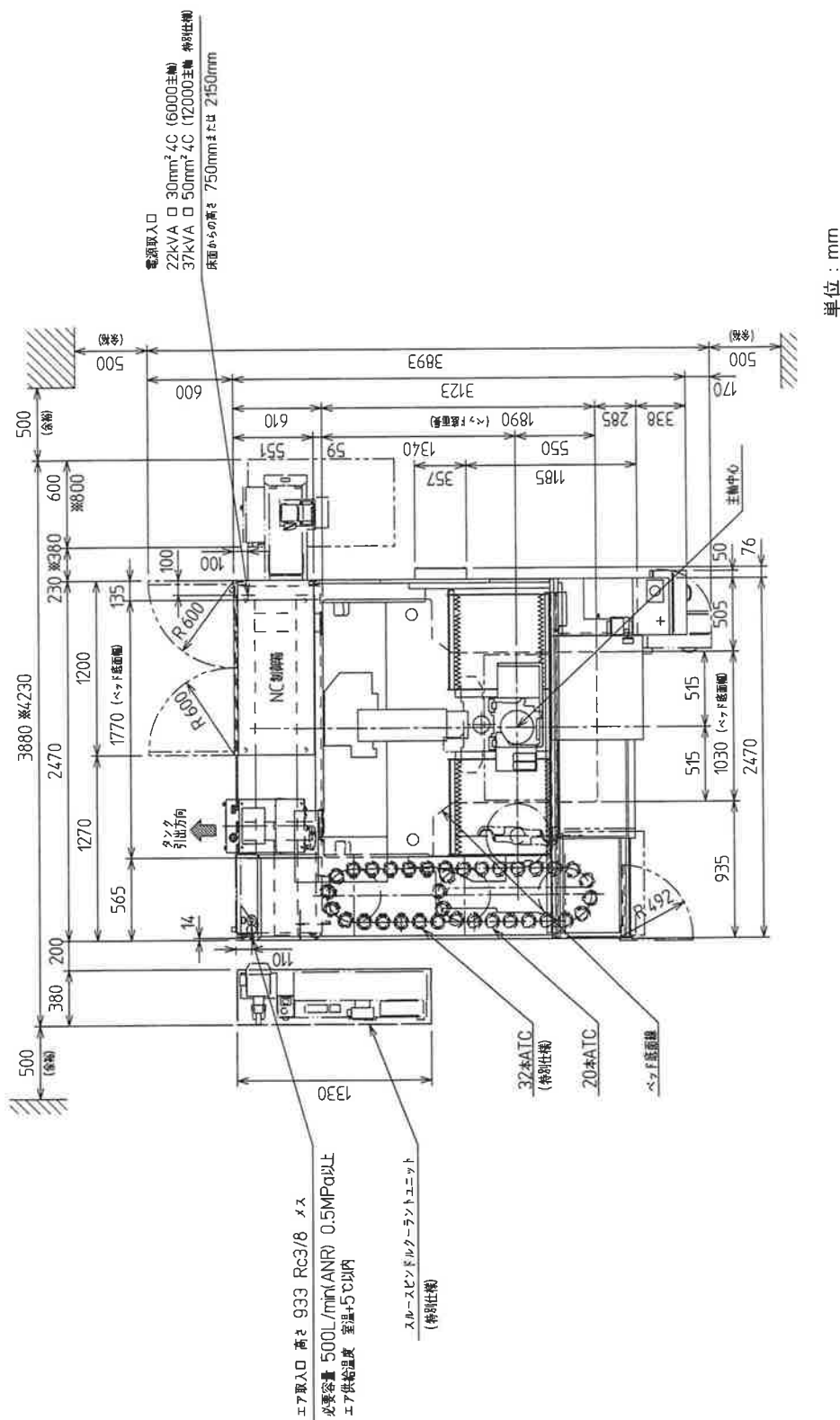
3-1-2. MB-56VB (20/32本 ATC)



単位 : mm

※ 上記以外の特別仕様が付属の場合は、弊社担当営業にご確認願います。

3-2-2. MB-56VB (20/32本 ATC)

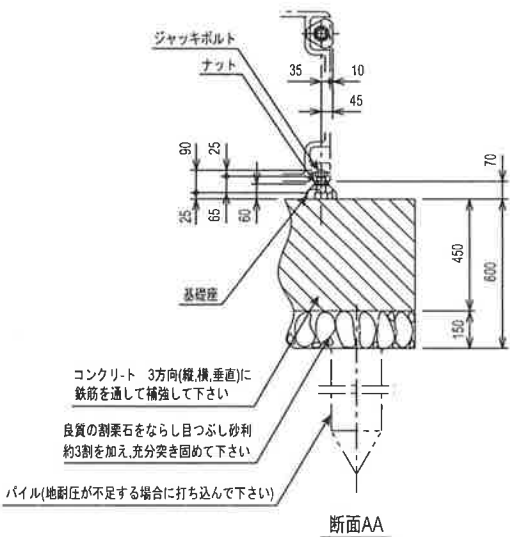
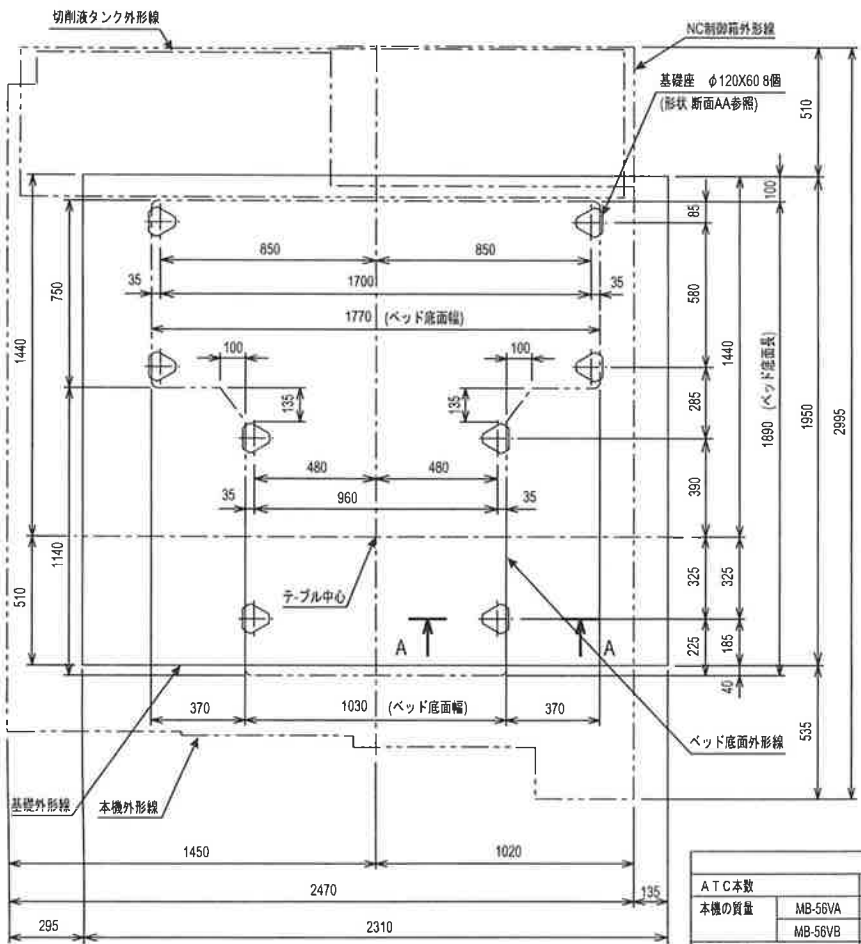


※ 上記以外の特別仕様が付属の場合は、弊社担当営業にご確認願います。

MJ914009R0200500060001

第4章 基礎図

4-1. MB-56VA (20/32/48本ATC)、MB-56VB (20/32本ATC)



- 注1 この図面は大体の標準を示すもので据付場所の地盤の状況によりコンクリートの厚みを増減してください。
- 注2 据付場所は温度変化の激しい所やホコリの多い所、直射日光の当たる所、衝撃の伝わってくる所、地盤の悪い所などは避けて下さい。
- 注3 据付場所の水平誤差は10mm以内として下さい。
- 注4 仕様図、据付図も同時にご参照下さい。

・本図は、機械の基礎寸法を示すものであり、施工図ではありません。
 施工図は、貴社にてご準備願います。

質量および面圧の推定値				
ATC本数		20本	32本	48本
本機の質量	MB-56VA	8,300kg	8,500kg	8,750kg
	MB-56VB	8,500kg	8,700kg	—
最大加工物の質量		900kg	900kg	900kg
基礎コンクリート質量		4,870kg	4,870kg	4,870kg
基礎コンクリート下面平均面圧		0.032MPa (3.22 ton/m ²)	0.032MPa (3.30 ton/m ²)	0.032MPa (3.31 ton/m ²)
要求される安全地耐力		0.047MPa (4.83 ton/m ²)	0.048MPa (4.94 ton/m ²)	0.049MPa (4.96 ton/m ²)

単位：mm

MJ14009R0200600010001