

機 械 主 要 寸 法

1. 機 械 仕 様

DLX75 No.1

	項 目	本 機 仕 様	備 考
1	主 軸 端 形 状	JIS A2-11	
2	主 軸 貫 通 穴 径	φ 125	
3	主 軸 回 転 数	12 ~ 1120 rpm	
4	ベ ッ ド 上 の 振 り	750 mm	
5	往 復 台 上 の 振 り	480 mm	
6	各 軸 移 動 量	X 軸	450 mm
		Z 軸	5070 mm
7	心 押 軸 の 直 径	φ 110 mm	
8	心 押 軸 の 移 動 量	200 mm	
9	刃 物 台 の 対 辺 距 離	200 mm	
10	角 バ イ ト の 大 き さ	32 × 32 mm	

制 御 装 置

型 式	機 械 番 号	製 造 番 号
FANUC SYSTEM (32i-TB)	HN 53975	E 168A2183
主モーター ドライブユニット	コンバータ	TYPE α iPS11B A06B-6200-H011
	スピンドルユニット	TYPE α iSP11B A06B-6220-H011#H600
	サーボユニット	TYPE α iSV40/80B A06B-6240-H208
ガイドンスソフト: 32D-B5	ラダー:	41423E

電 動 機

	メーカ・型式	出力(kw)×極数(P)	備 考
主 電 動 機	FANUC α il 15/7000	11/7.5 × 4	
潤滑油ポンプ	主軸台 TERAL TRP-MA27J-2TK	0.2 × 4	
	往復台 SHOWA M221E	0.025 × 4	
サーボモーター	X軸 FANUC α iF 8/3000 A06B-0227-B000	1.6	
	Z軸 FANUC α iF 12/4000 A06B-0247-B100	3.0	
切 削 油 ポ ン プ	TERAL VKN075A	0.18 × 2	

(C-4) 機械の仕様

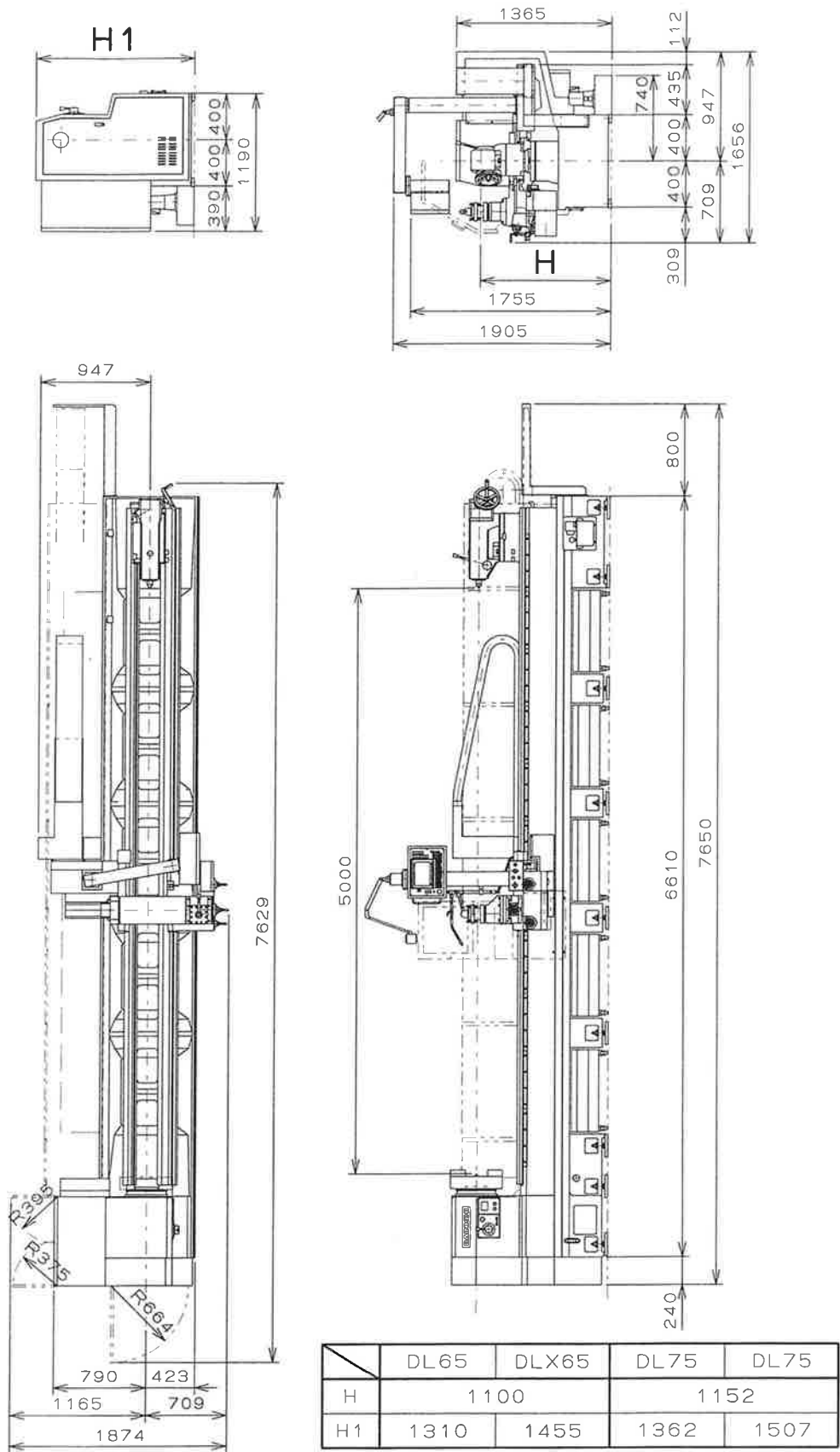
(mm)

		DL65	DLX65	DL75	DLX75
A. 一般		心間5000, 6000, 7000, 8000			
1) 機械寸法	長さ mm	7650, 8650, 9650, 10650			
	幅 mm	1660			
	高さ mm	1905			
2) 床面からの心高 mm		1100		1152	
3) 機械前面より主軸中心までの距離mm		423			
4) スラント角度 度		0			
5) 製品概質量 kg		6300, 7000, 7700, 8400			
B. 主要能力					
1) ベッド上の振り mm		650		750	
2) 横送り台上の振り		380		480	
3) 最大加工径 mm		650		750	
4) 最大加工長 mm		5000, 6000, 7000, 8000			
5) 両センチ間距離 Max mm		5100, 6100, 7100, 8100			
6) 主軸端から刃物台面までの距離(Z)	最大 mm	5170, 6170, 7170, 8170 (X型は -30)			
	最小 mm	100 (X型は -30)			
C. 主 軸					
1) 主電動機	標準 Kw	AC 11/7.5 (FANUC α i I 8/8000)			
	50%ED/連続 オプション Kw	AC 15/11 (FANUC α i I 12/7000)			
2) 主軸回転速度	標準 min ⁻¹	12~1120	12~900	12~1120	12~900
	H min ⁻¹	50~1120	40~900	50~1120	40~900
	L min ⁻¹	12~280	12~309	12~280	12~309
3) 主軸変速レンジ数 段		2段			
4) 主軸端の形状		JIS A ₁ -11	JIS A ₂ -11	JIS A ₁ -11	JIS A ₂ -11
5) 主軸前軸受の内径 mm		φ140	φ170	φ140	φ170
6) 主軸テーパ穴の径 mm		1/10J-107- ^h No, 100	1/10J-107- ^h No, 135	1/10J-107- ^h No, 100	1/10J-107- ^h No, 135
7) 主軸貫通穴の径 mm		φ85	φ125	φ85	φ125
8) 主軸最大トルク	標準 N.m	1124/766	1019/694	1124/766	1019/694
	11/7.5 Kw (93min ⁻¹ 以下)		(103min ⁻¹ 以下)	(93min ⁻¹ 以下)	(103min ⁻¹ 以下)
	オプション N.m	1533/1124	1389/1019	1533/1124	1389/1019
		(93min ⁻¹ 以下)	(103min ⁻¹ 以下)	(93min ⁻¹ 以下)	(103min ⁻¹ 以下)
9) 両心間支持質量 (チャック含む) Kg		1500			
10) 片持ち支持質量 (チャック含む) Kg		400			

		DL65	DLX65	DLX75	DLX75
D. サドルと往復台					
1) サーボモータ	X 軸	AC 1.6 Kw (MODEL α i F 8 / 3000)			
	Z 軸	AC 3.0 KW (MODEL α i F 12 / 3000)			
2) 最大切削力	N	6180			
3) 最大移動距離	X 軸 mm	480			
	Z 軸 mm	5070, 6070, 7070, 8070			
4) 早送り速度	X軸 mm/min	3000			
	Z軸 mm/min	6500			
5) 切削送り速度	X軸 mm/rev	20段 0.05~4.0			
	Z軸 mm/rev	20段 0.05~4.0			
6) ボールねじの径/ピッチ	X 軸 mm	$\phi 32 \times 5$			
7) 精密ラック	Z 軸 mm	CP10			
8) 最大推力	Z 軸 N	8330			
9) 横送り台幅	mm	240			
E. 刃物台					
1) 刃物台型式		H4			
2) 刃物台ツール本数	本	4			
3) 刃物台対辺距離	mm	164 (カービック式 160)			
4) ツールの大きさ	四角 mm	25			
	mm				
5) カービックカップリング径	mm	$\phi 123$			
F. 心押台					
1) 心押軸テーパ穴の径		MT No, 5			
2) 心押軸ストローク	mm	200			
3) 心押軸の径	mm	$\phi 110$			
G. 切削油ユニット (オプション) (前出しタイプ)					
1) 切削油電動機	Kw	0.18			
2) タンク容量	ℓ	170, 220, 270, 320			
3) 吐出量 50/60Hz	ℓ /min	50 / 67 (ポンプ単位)			
H. 潤滑油ユニット					
1) 潤滑油電動機	主軸台用 Kw	0.2 4Poles			
	摺動面用 Kw	0.025 4Poles			
2) タンク容量	主軸台用 ℓ	20			
	摺動面用 ℓ	4			
3) 吐出量 50/60Hz	主軸台用ℓ /min	4.0 / 4.8			
	摺動面用ℓ /min	0.28 / 0.33			
4) 吐出圧力	主軸台用 MPa	0.5			
	摺動面用 MPa	1.5			

I. 環境条件		
1) 入力電源	AC 200/220Volts +10~-10%	
2) 電源容量	主電	AC11/7.5Kw
	動機	AC 15/11Kw
3) 周囲温度	20 KVA	
4) 相対湿度	25 KVA (オプション)	
	0° ~45°C (32° F 113° F)	
	75%以下	

(C-2) 主要外觀寸法

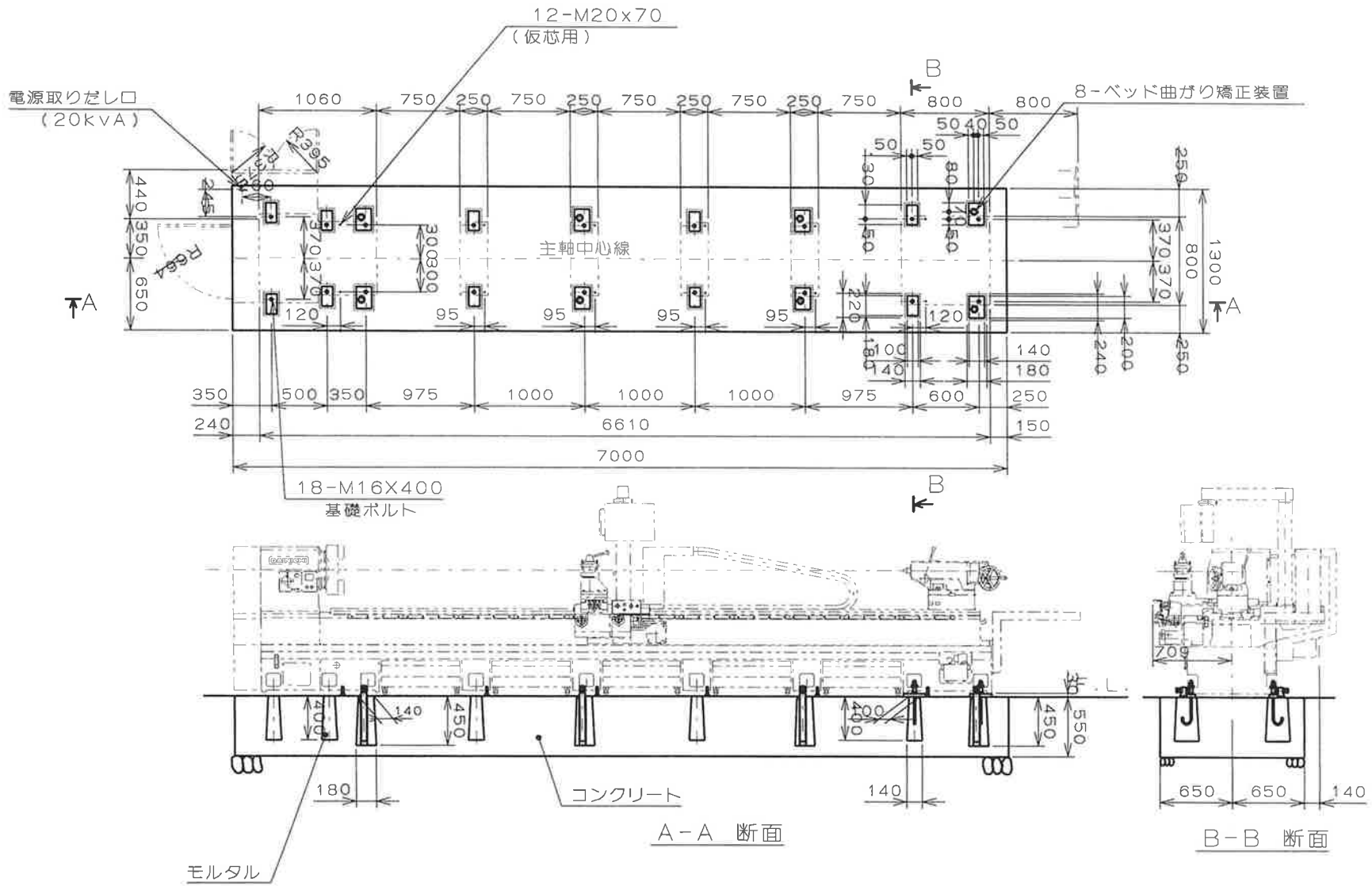


図C-2-1 500型 主要外觀寸法

単位mm

BDL-1017A-C21M

基礎図



図D-2-1 500型基礎図

Unit:mm

BDL-1017A-021M