

# 第1章 概要

## 1. 本機仕様

### 1-1. 仕様一覧：LB35 II T, LB35 II C

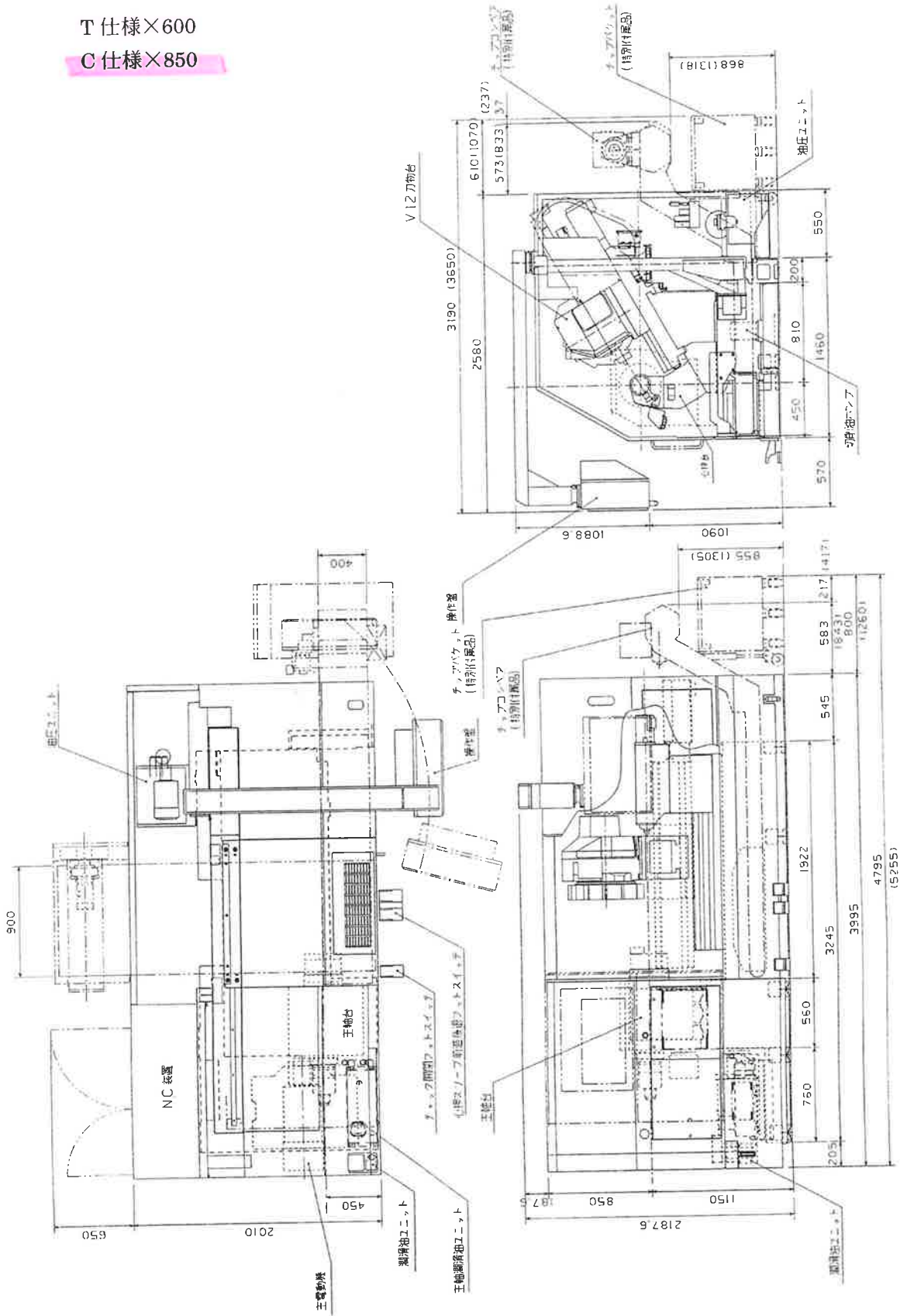
項 目	単 位	仕 様				
		LB35 II T×600	LB35 II C×850	LB35 II C×1500	LB35 II C×2000	
能力・容量	ベッド上の振り	mm	700			
	往復台上の振り	mm	430			
	センタ間距離	mm	—	920	1570	2070
	最大加工径	mm	460			
	最大加工長さ	mm	600	850	1500	2000
移動量	X軸移動量	mm	330 (230+100)			
	Z軸移動量	mm	920	920	1570	2070
主軸	主軸回転速度	min <sup>-1</sup>	14~3,200 [12~2,800]			
	主軸変速レンジ数		無段×自動4段 (ギヤ2段×VACモータ巻線切換2段)			
	主軸端		JIS A2-8 [JIS A2-11]			
	主軸貫通穴径	mm	90 [110]			
	主軸軸受内径	mm	130 [150]			
刃物台	刃物台の型式		V12 NC 刃物台			
	刃物台の 工具取付本数		12本			
	角バイトのシャンク部の高さ	mm	25			
	ボーリングバーのシャンク部の直径	mm	50			
	刃物台の 割出し時間	S	0.3 (1インデックス)			
送速り度	早送り速度	mm/min	X : 15,000 Z ; 20,000			
	切削送り量	mm/rev	X, Z : 0.001~1,000.000			
心押台	心押軸の直径	mm	—	120		
	心押軸のテーパ穴の形式		—	MT.5 ビルトイン		
	心押軸の移動量	mm	—	170		
電動機	主軸用電動機	kW	VAC30/22 (30分/連続) (37/30)			
	送り軸用電動機	kW	X : BL2.4 Z : BL4.8			
	切削剤用電動機	kW	0.25			
所動力要源	電 源		AC200V±10%、50/60Hz±2% 38.6KVA (連続) [48.9KVA(連続)]			
タ容 ンク量	切削剤タンク容量	L	200	200	250	350
機大 械の 大き さ	機械の高さ	mm	2,190			
	所要床面積の 大きさ	mm×mm	3,995×2,580	3,995×2,580	4,865×2,580	5,610×2,580
	機械質量(数値 制御装置を含む)	kg	9,100	9,500	11,400	12,900

[ ] 内はオプション

1-2. 仕様図

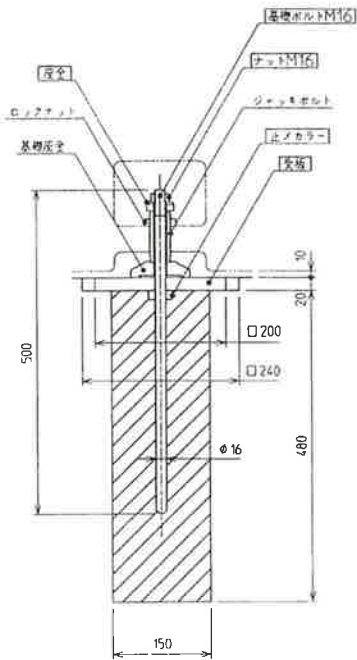
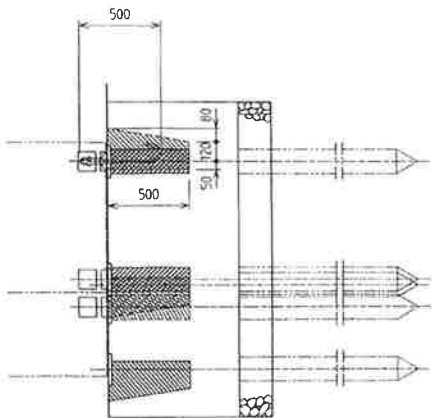
T仕様×600

C仕様×850




5. 基礎図

T仕様×600  
C仕様×850



1. この図面は標準的な基礎を示すもので  
 ですので据付場所の地盤の状況により  
 コンクリートの厚みを増減して下さい。

2. 図中に示されている  の部品は  
 付属しておりませんので 据付までに  
 御準備願います。

- 1) 基礎ボルト(M16) . . . . . 11個
- 2) 座金およびナット . . . . . 各11個
- 3) 受板(200X200X19) . . . 11個

なお、これらの部品は特別付属品と  
 して弊社にも準備してあります。

