

第1章 概要

1. 機械仕様

1-1. 仕様一覧

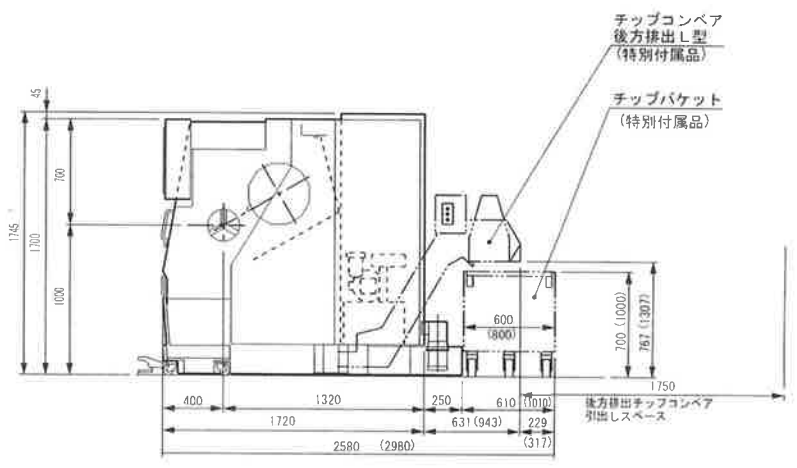
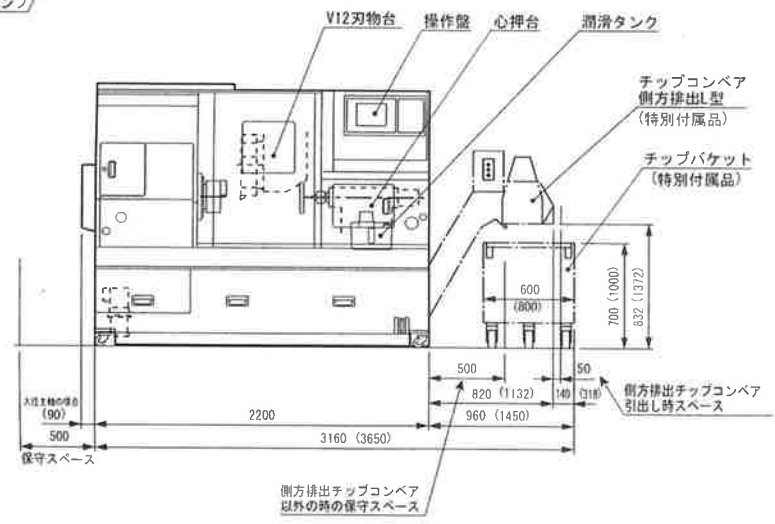
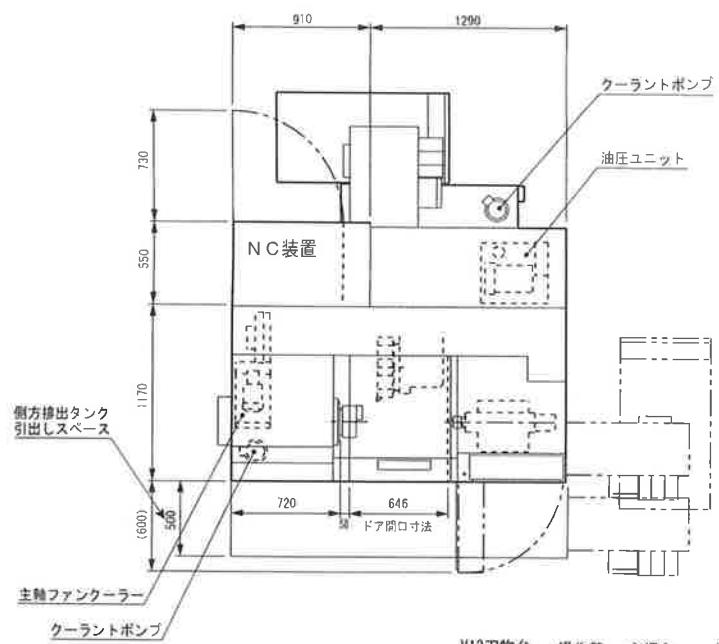
項目	単位	仕様		
		T仕様心間 500	C仕様心間 500	C仕様心間 1000
能力容量				
制御軸数		2		
ベッド上の振り	mm	φ 530		
往復台上の振り	mm	φ 530		
横送り台の振り	mm	φ 420		
センタ間距離	mm	—	520	1020
最大加工径×長さ	mm×mm	φ 370×250	φ 370×500	φ 370×1000
主軸				
主軸の直径	mm	φ 100(φ 120) ※		
主軸端		JIS A2-6(JIS A2-8) ※		
テーパ穴	mm	φ 70×1/10(φ 90×1/10) ※		
貫通穴径	mm	φ 62(φ 80) ※		
回転数変換数		1 段		
回転数	min ⁻¹	45 ~ 4500(38 ~ 3800) ※		
往復台 (Z 軸)				
移動量	mm	520		
送り	mm/rev	0.001 から 1,000.000		
早送り速度	mm/min	25,000		
横送り台 (X 軸)				
移動量	mm	260(75+185)		
送り	mm/rev	0.001/1,000.000		
早送り速度	mm/min	20,000		
刃物台				
形式		V 型		
工具数		12		
工具				
外径	mm	□ 25		
内径	mm	φ 40		
心押台				
心押軸の直径	mm	—	φ 90	
心押軸のテーパ穴		—	MT.No5	
心押軸の移動量	mm	—	120	
電動機				
主電動機	k W	15/11 (20 分/連続) [22/15 (20 分/連続)] ※		
往復台用 (Z 軸)	k W	4		
横送り台用 (X 軸)	k W	3		
油圧ポンプ用	k W	2.2		
案内面潤滑ポンプ用	k W	0.018		

項目	単位	仕様		
		T 仕様心間 500	C 仕様心間 500	C 仕様心間 1000
能力容量				
クーラントポンプ用	k W	側方排出仕様 0.25 後方排出仕様 0.8		
機械の高さ	mm	1745		1925
所要床面積	mm×mm	2200×1720	2200×1720	3310×1895
正味質量	kg	4,000	4,200	5,900

※印はオプション 主軸大径 馬力 UP 仕様

1-2. 仕様図

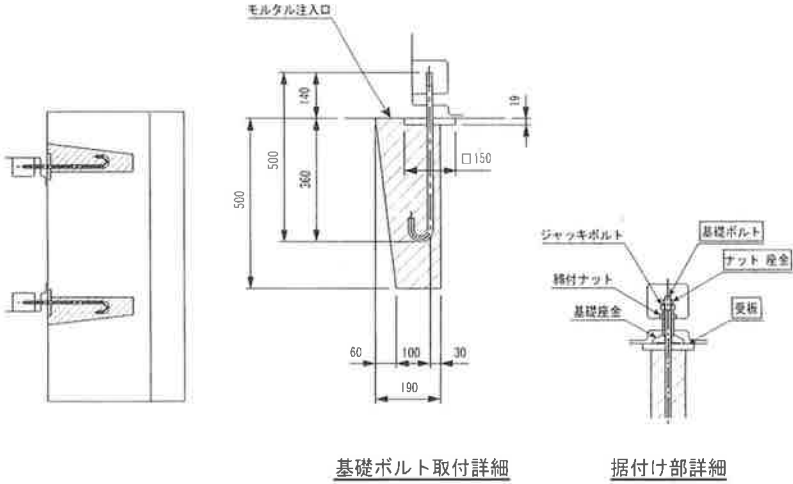
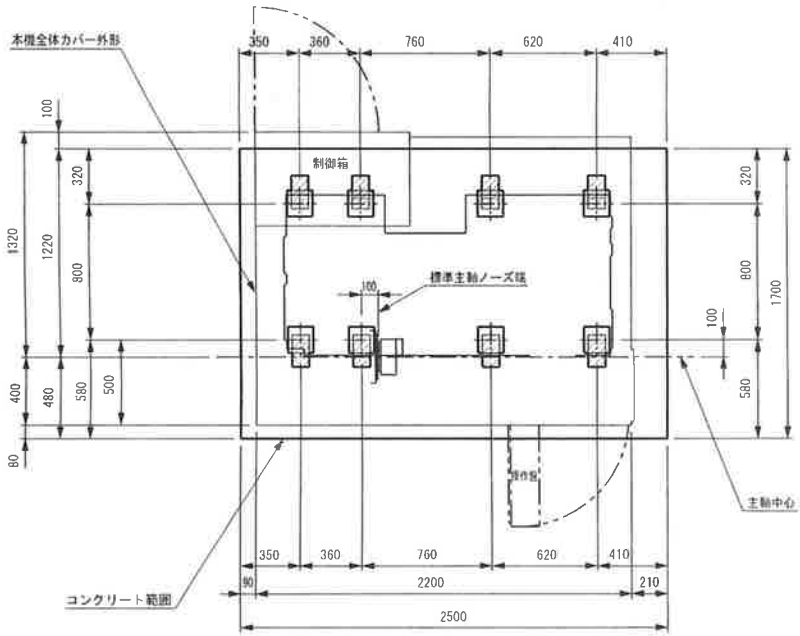
□ 心間 500



()内寸法は、チップコンベアHタイプの場合です。

5. 基礎図

■心間 500



- 注) 1. この図面は、大体の標準を示すもので据え付け場所の地盤の状況により、コンクリートの厚みを増減してください
2. 図中に示めれている下記のものは、据え付けまでに前もって準備しておいてください

(上図の □ 内の部品)

- | | | |
|--------------------|-----|-----|
| 1. 基礎ボルト | M16 | 8個 |
| 2. 基礎ボルト用座金及びナット | M16 | 各8個 |
| 3. 受板 (150×150×19) | | 8個 |

なお、これらの部品は特別付属品として弊社にも準備して有ります

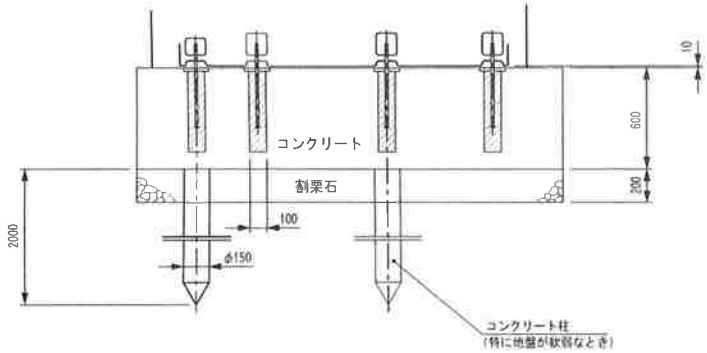


写真: 1000

LJ11 (0091/2004/01/20001)

6. 電源およびヒューズの容量

三相電源

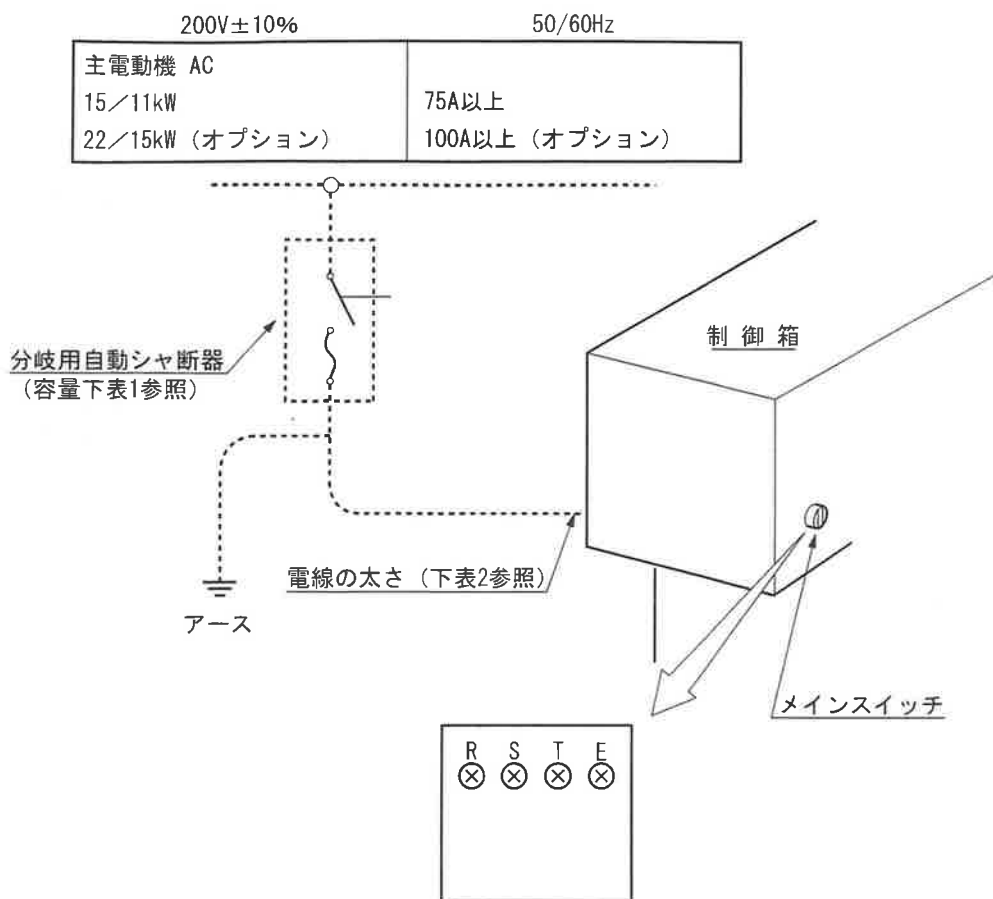


表 1. 分岐用自動シャ断器容量

75A以上
100A以上 (オプション)

表 2. 電線の太さ

22mm ²
38mm ² (オプション)

LJ11100R1200400130001

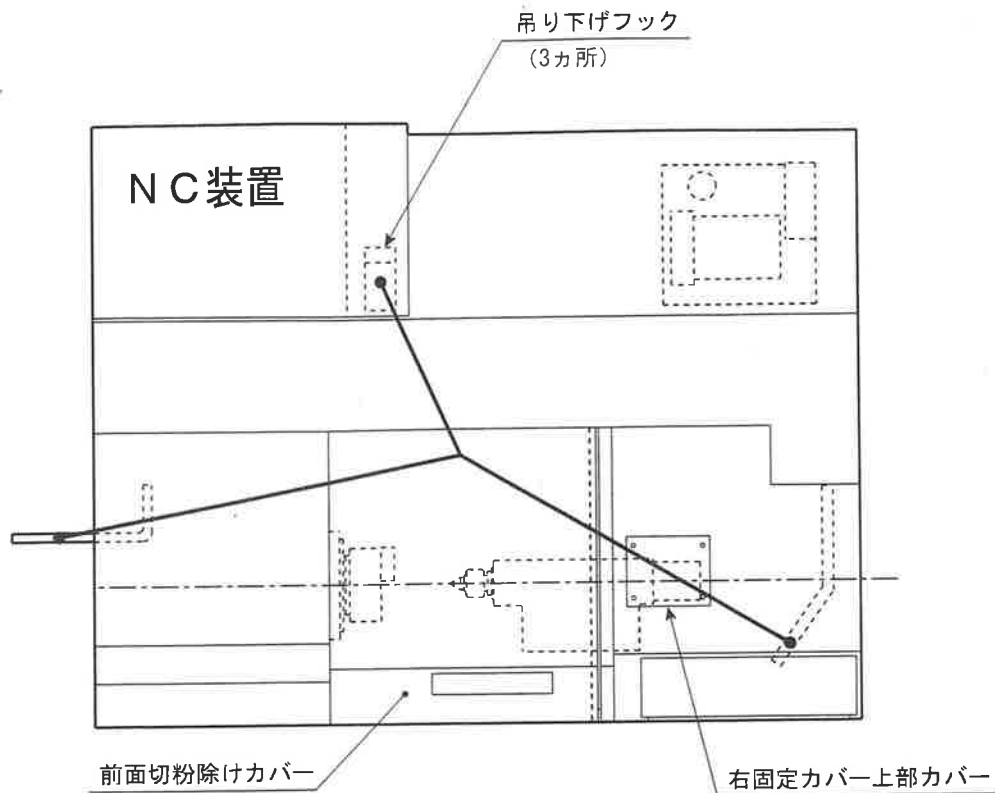
6-1. 結線のチェック

結線が正しいかどうかのチェックは油圧ユニットの圧力が設定値まで上がるかどうかで確認できます。

設定圧 4.4MPa まで上がるのを確認してください。設定圧 4.4MPa まで上がれば結線は正しいこととなります。

□ 吊り上げ

心間 500 の場合



操作手順

- 1- あらかじめ、サドルを右端に、心押台を左端に移動させ、心押台はクランプする。
- 2- 左側面下のカバーを取り外す。
- 3- クーラントポンプの配線、配管を取り外す。
- 4- クーラントタンクを引き出す。
- 5- 前面の切粉除けカバー（前面ドア）を閉めた状態にする。
- 6- ワイヤを通すため、主軸台上部と右固定カバーにある上部カバーをそれぞれ取り外す。
- 7- 所定の位置に付属の吊りフックを取り付ける。

以上で吊り上げの用意はできました。