

1-10 NL2500/1250, NL2500MC/1250

項目 Item		NL2500/1250	NL2500MC/1250
能力・容量 Capacity	ベッド上の振り Swing Over Bed	mm (in.)	923.8 <前カバーと干渉 : 679.8 > 923.8 (36.37) <Interference With Front Cover: 679.8 (26.76)>
	クロススライド上の振り Swing Over Cross Slide	mm (in.)	755 (29.72)
	最大加工径 Max. Turning Diameter	mm (in.)	356 (14.01)
	標準加工径 Standard Turning Diameter	mm (in.)	275 (10.82)
	標準加工長さ Standard Turning Length	mm (in.)	1298 (51.10)
	棒材作業能力*1 Bar Work Capacity*1	mm (in.)	80 (3.14)
			260 (10.24)
移動量 Travel	X 軸移動量 X-Axis Travel	mm (in.)	—
	Y 軸移動量 Y-Axis Travel	mm (in.)	-50, +50 (-1.97, +1.97)
	Z 軸移動量 Z-Axis Travel	mm (in.)	1345 (52.95)
第 1 主軸 Spindle 1	主軸回転速度*2 Spindle Speed Range*2	min ⁻¹	4000
	主軸変速レンジ数 Number of Spindle Speed Ranges	段 Step	2
	主軸端 Spindle Nose Type		JIS A ₂ -8
	主軸貫通穴径 Through-Spindle Hole Diameter	mm (in.)	91 (3.58)
	主軸の最小割出し角度 Min. Spindle Indexing Angle		—
	主軸軸受内径 Spindle Bearing Inner Diameter	mm (in.)	140 (5.51)
	使用チャック Chuck		10 インチソリッド & ホロー 10" Solid Chuck & Hollow Chuck
			12 角 [10 角] 12 Station [10 Station]
刃物台 Turret	刃物台の形式 Turret Type		12 [10]
	刃物台の工具取付け本数 Turret Tool Mounting Capacity	本 Tools	12 [10]
	角バイトのシャンク部の高さ Height of Angled Tool Shank Section	mm (in.)	25 (0.98)
	ボーリングバーのシャンク部の直径 Diameter of Boring Bar Shank Section	mm (in.)	50 <第 2 主軸側 : 32 > [32*3] 50 (1.97) <Spindle 2: 32 (1.26)> [32 (1.26)*3]
刃物台 回転工具主軸 Turret Rotary Tool Spindle	回転工具主軸回転速度 Rotary Tool Spindle Rate	min ⁻¹	—
	回転工具加工能力 Rotary Tool Machining Capacity	mm (in.)	— ドリル : φ26 タップ : M20 Drill: φ26 (φ1.02) Tap: Max. M20

仕様		項目 Item	NL2500/1250	NL2500MC/1250
送り速度 Feedrates	早送り速度 Rapid Traverse Rate	mm/min (ipm)	X, Z: 30000、心押 : 7000 X, Z: 30000 (1181.10), Tailstock: 7000 (275.59)	
	ジョグ送り速度 Jog Feedrate	mm/min (ipm)	X, Z、心押 : 0 ~ 5000 X, Z, Tailstock: 0 to 5000 (0 to 196.85)	
心押台 Tailstock	心押台の移動量 Tailstock Travel	mm (in.)	1284 (50.55)	
	心押軸の直径 Tailstock Spindle Diameter	mm (in.)	110 (4.33)	
	心押軸のテーパ穴の形式 Tailstock Spindle Taper Hole		MT5 <回転センタ> [MT4 <ビルトインセンタ>] MT5 <Live Center> [MT4 <Built-in Center>]	
電動機 Motors	第1主軸用電動機 (30分/連続) Spindle 1 Drive Motor (30 min./Continuous Rating)	kW (HP)	18.5/15 (24.66/20) [26/22 (34.66/29.33)]	
	回転工具主軸用電動機 (15分/連続) Rotary Tool Spindle Drive Motor (15 min./Continuous Rating)	kW (HP)	—	5.5/3.7 (3.7/2.2)
	送り軸用電動機 Feed Motors	kW (HP)	X, Z: 3.5 (4.69)	
	油圧用電動機 Hydraulic Pump Motor	kW (HP)	1.5 (2)	
	潤滑用電動機 Lubricant Pump Motor	kW (HP)	0.02 (0.03)	
	クーラント用電動機 Coolant Pump Motor	kW (HP)	0.52 (0.70) [0.325 (0.44)]	
	冷却油用電動機 Oil Cooler Pump Motor	kW (HP)	コンプレッサ : 0.5、循環ポンプ : 0.4 Compressor: 0.5 (0.67), Circulating Pump: 0.4 (0.54)	
必要動力源 Required Power/ Air Sources	電源 (連続定格) Electrical Power Supply (Continuous Rating)	kVA	28.6 [36.7]	32.9 [41.0]
タンク容量 Tank Capacity	油圧ユニットタンク容量 Hydraulic Oil Tank Capacity	L (gal.)	10 (2.64)	
	潤滑油タンク容量 Lubricant Tank Capacity	L (gal.)	4 (1.06)	
	クーラントタンク容量 Coolant Tank Capacity	L (gal.)	345 (91.08)	
	冷却油温度コントローラタンク容量 Oil Temperature Controller Capacity	L (gal.)	10 (2.64)	
機械の大きさ Machine Size	機械の高さ Machine Height	mm (in.)	2232 (87.87)	
	必要床面の大きさ (チップコンベヤ含む) Floor Space (Chip Conveyor Included)	mm (in.)	4338 <チップコンベヤ ^{*4} : +701、EN規格 チップコンベヤ : +1001 > × 2143 4338 (170.8) <Chip conveyor ^{*4} : +701 (+27.6), Chip con- veyor conforming to EN standards: +1001 (39.4)> × 2143 (84.4)	
	機械質量 Machine Mass	kg (lb.)	7200 (15840)	7300 (16060)

3-19NL2500/1250

(I94030 A04)

機種 Machine Model		NL2500/1250		
NC		MSX-850, MSX-850III		
主軸出力 Spindle Output		標準仕様 Standard	高出力仕様 High-Output Specifications	
メーカー Manufacturer		三菱 MITSUBISHI		
型式 Type		MDS-C1-CV-370 [E43095 A02]		
サーボ モータ Servomotor	モータ型式 Motor Type	X HC203S + OSA104S2 [E46193 A01]	Z HC452 + OSA104S2 [E46202 A01]	
	アンプ型式 Amplifier Model	MDS-C1-V2-4535 [E48115 A02]		
	モータ型式 Motor Type	心押軸 (B) Tailstock Spindle B-Axis HC202S + OSA104S2 [E46194 A01]	刃物台 (T) Turret HC352S + OSA105S2 [E46301 A01]	
	アンプ型式 Amplifier Model	MDS-C1-V2-3520S [E48110 A02]		
第1主軸 Spindle 1	モータ型式 Motor Type	S1 SJ-2B6716K [E40707 A01]		
	出力 (30分/連続) (kW) Output (30 min./Continuity)	18.5/15	26/22	
	アンプ型式 Amplifier Model	MDS-C1-SP-300 [E43098 A02]	MDS-B-SP-370 [E43057 A02]	
1	アンプ連続定格容量 (kVA) Amplifier Continuity Capacity	23.21	31.39	
2	制御盤 + NC (kVA) Electrical Cabinet + NC	1.24 + 0.624 + 0.624 = 2.49		
3	補機 モータ Auxiliary Unit Motor	油圧ユニットモータ (kW) Hydraulic Unit Motor	1.5	
		クーラントポンプモータ (kW) Coolant Pump Motor	0.52	
		冷却油温度コントローラ (kW) Oil Temperature Controller	1.75	
		チップコンベヤ (kW) Chip Conveyor	0.2	
	補機容量 (標準機) (kVA) Capacity (Standard)	2.85		
総容量 (標準機) Total Capacity (Standard) 1 + 2 + 3		連続定格容量 (kVA) Continuous Rating Capacity	28.6	36.7
異電圧地区 (標準機) トランス容量 Step-Down Transformer (Standard)		(kVA)	35	55
220 (V) 50 (Hz) 地区トランス容量 220 (V) 50 (Hz) Transformer		(kVA)	5	

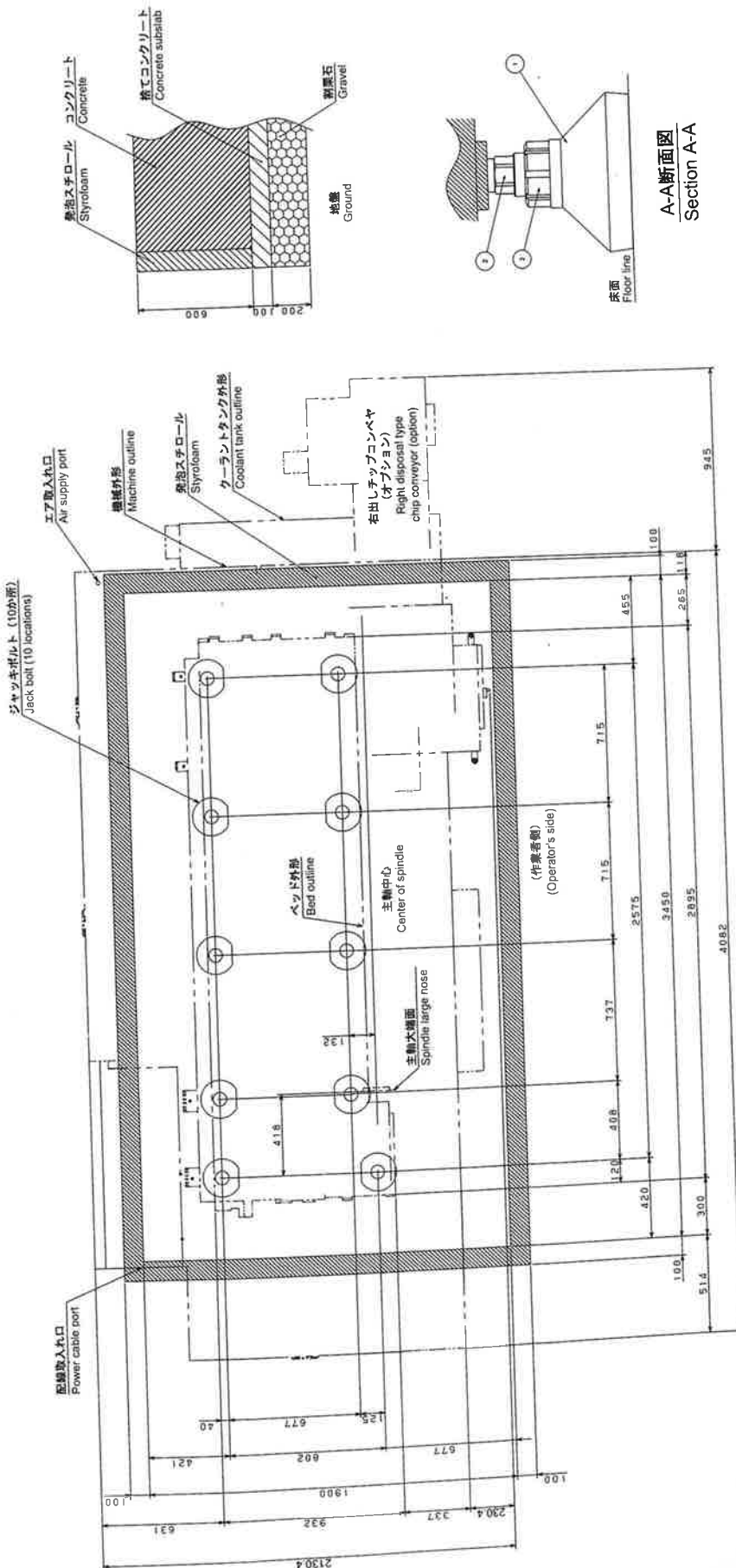
☞ ガントリーローダ (LG-10) 仕様の場合、総容量が 4 kVA 増加します。

NOTE Total capacity increases by 4 kVA for gantry loader (LG-10) specifications.

4-2-1-3 NL2500/1250

Unit: mm

単位 : mm

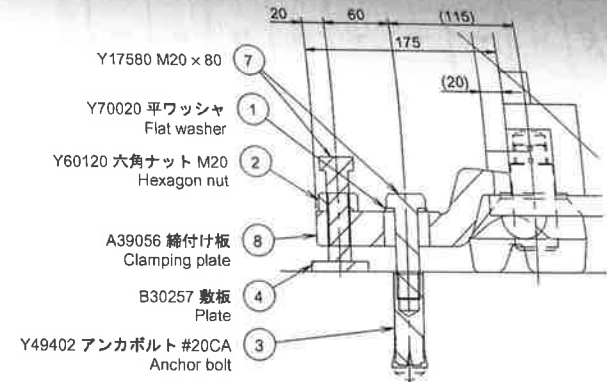
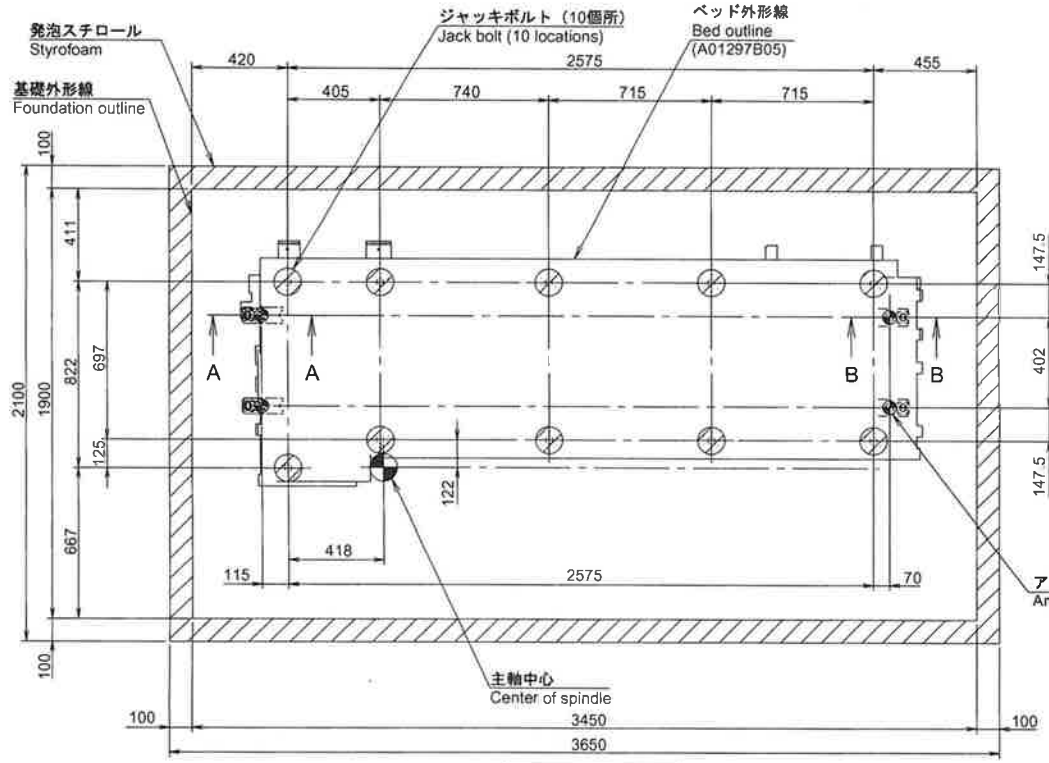


番号 No.
1
2
3

(Q50640 A05)

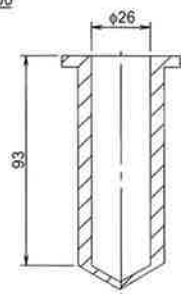
単位：mm

Unit: mm

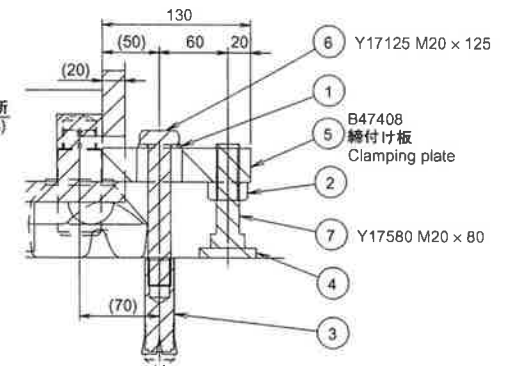


A-A断面図
ドライアンカ施工図
Section A-A
Dry anchor construction diagram

アンカボルト打込み位置 × 4箇所
Anchor bolt location (4 locations)



アンカ用下穴詳細図
Detail of prepared hole for anchor

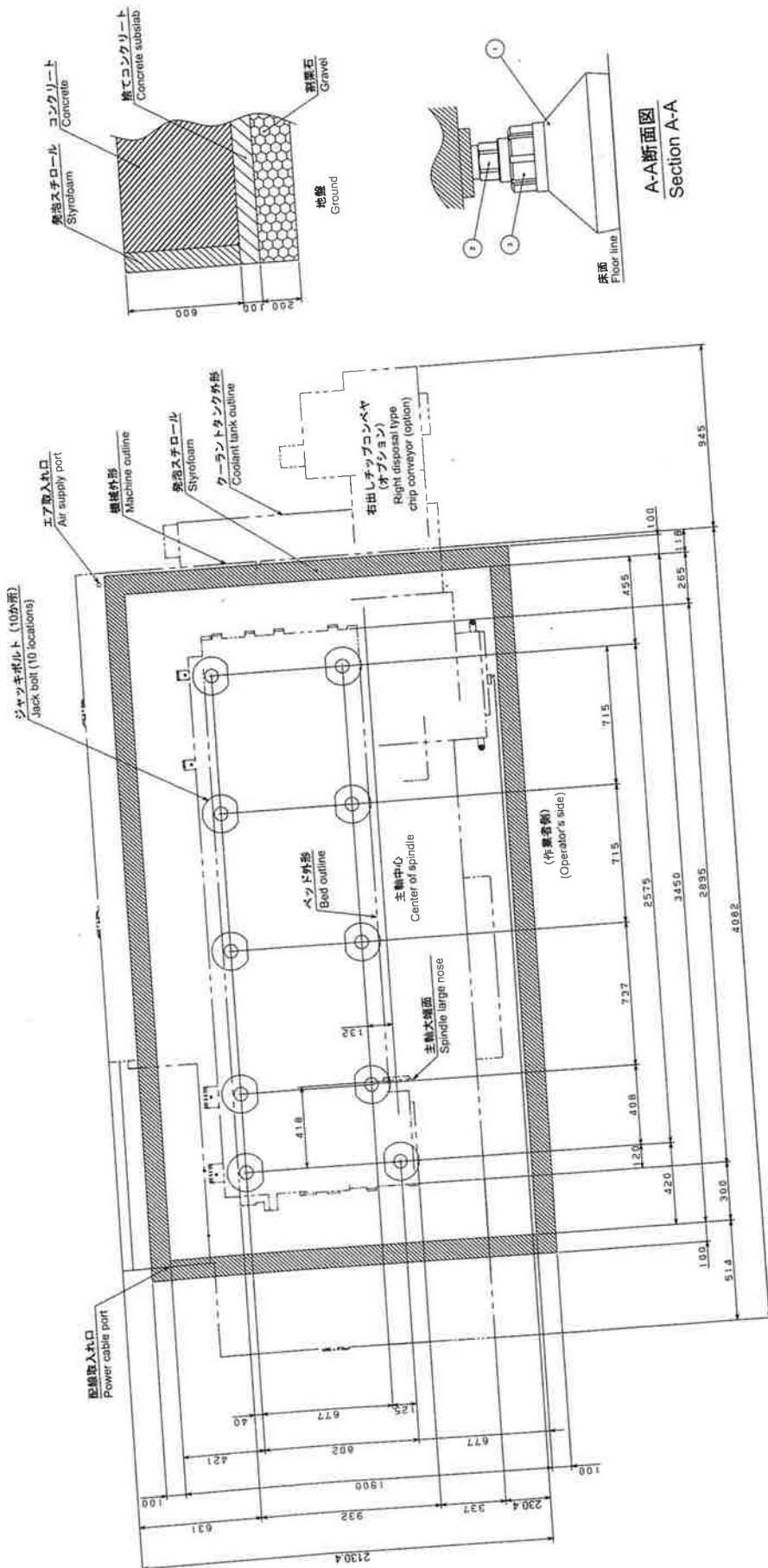


B-B断面図
ドライアンカ施工図
Section B-B
Dry anchor construction diagram

Unit: mm

4-2-1-3 NL2500/1250

単位: mm



(Q509055)