

SDE

SERIES

デジタル電動サーボプレス

SDE-4514 / SDE-6016 / SDE-8018
SDE-1522 / SDE-2025 / SDE-3030

エネルギー需給構造改革投資促進税制指定

SDE
2025



AMADA

AMADA

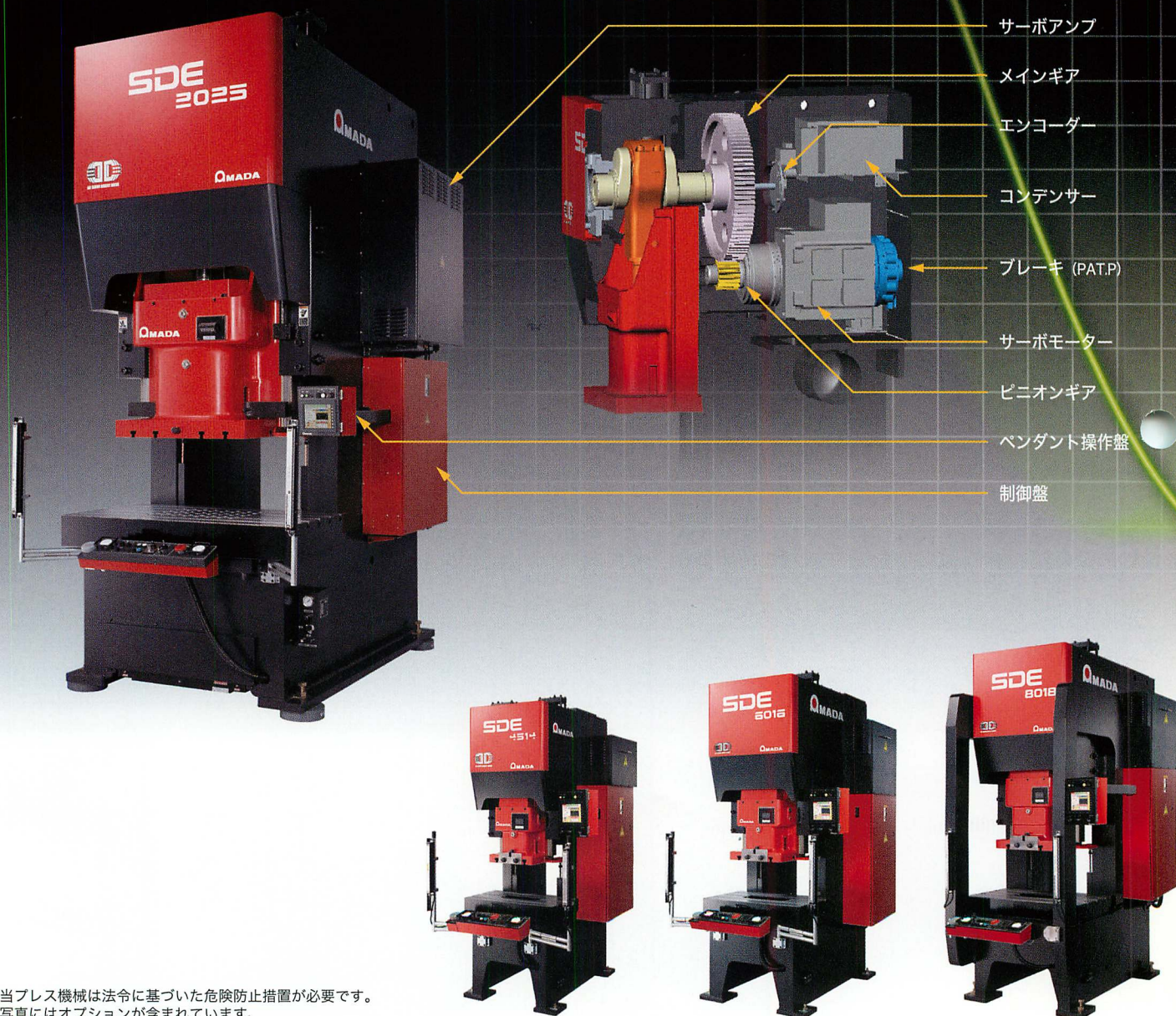
AMADA®

高度な技の極み。

これまでになかった高付加価値成形の世界を開く、 デジタル電動サーボプレス・SDEシリーズ。

プレス機専用サーボモーターと実績あるクランク機構の融合により、俊敏なストロークと、加工域での緻密な動作制御を可能にしたDSDD（デジタルサーボ・ダイレクトドライブ）。加工用途に最適なモーション・ストロークの条件設定ができる9つのモーションを搭載。デジタル電動サーボプレス・SDEシリーズはこの卓越した特長により、従来になかった高生産性と高付加価値成形の世界を切り開きました。SDEシリーズはさらに、騒音や消費電力・オイルの低減を実現。いまの時代に不可欠な環境機能も獲得しています。

DSDD（デジタルサーボ・ダイレクトドライブ）の概要構造
抜き出た制御能力 最小入力設定単位0.01mm



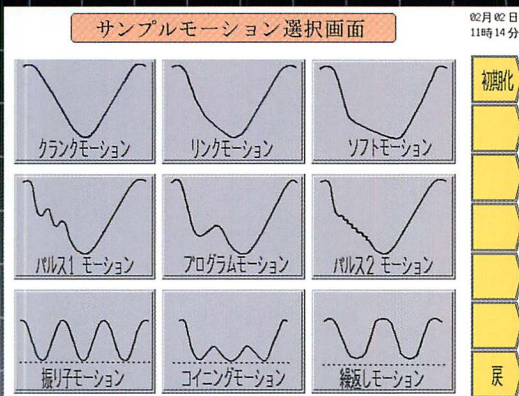
※当プレス機械は法令に基づいた危険防止措置が必要です。
※写真にはオプションが含まれています。

高付加価値成形と生産性向上を可能にする、 9種類のモーション！

クランク・リンク・ソフト・プログラム・振り子・コイニング・繰り返し。これら7つの基本モーションに加え、2つの低周波パルス成形機能を合わせて9種類のモーションを搭載。これにより、製品に応じた最適な加工が可能になり、成形性・精度・経済性の向上を実現します。

<2つの低周波パルス成形機能>

- **パルス1モーション (振動成形) (PAT.P)**
低周波 (5~10Hz) の上下動による微少な振動を与えながら加圧。(1工程中最大200回)
- **パルス2モーション (波動成形) (PAT.P) オプション仕様**
低周波 (5~25Hz) の加減速による波動を与えながら加圧。



高付加価値成形

抜き・曲げ・絞り・つぶし・特殊加工など…加工用途に最適なモーションで単発・順送・ロボット・専用機・難加工に対応。

生産性向上

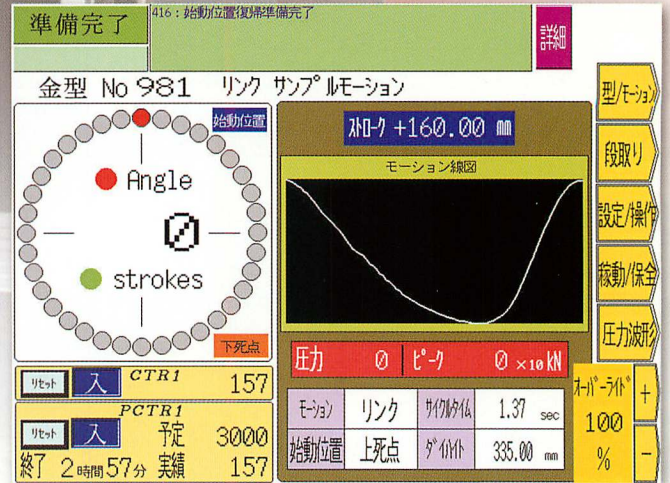
金型に合わせたショートストロークのモーション (振り子・コイニング・繰り返し) でサイクル時間短縮。



使う人の身になって考えた 操作性向上機能も充実!

見やすいカラー液晶表示で簡単操作

- 8.4インチカラー液晶表示画面
- スライドモーション線図の表示、角度表示
- メッセージ表示によるプログラム作成サポート機能
- スライド速度設定はストローク数による簡単入力
- プログラム名称、ポジションスイッチ名称の入力・記憶
- 100のプログラム記憶容量 (オプション最大950)



生産管理機能



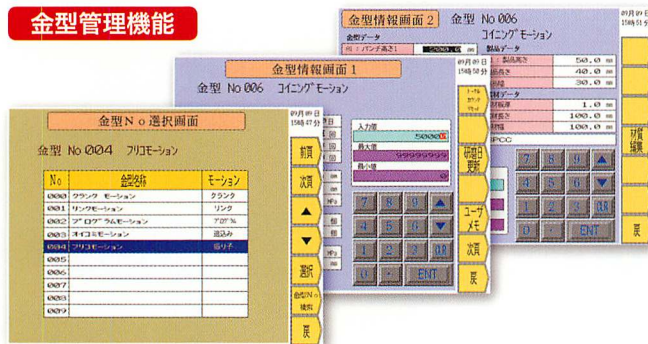
- CTR1、2 設定/表示 (カウンター)
- PCTR1、2 設定表示 (プリセットカウンター)
- 生産状況、生産履歴の表示

安全管理機能



- 稼働状況表示
- 時間、カウント数の表示
- 制御機器のカウント、期間 (日) 表示
- 保全履歴表示

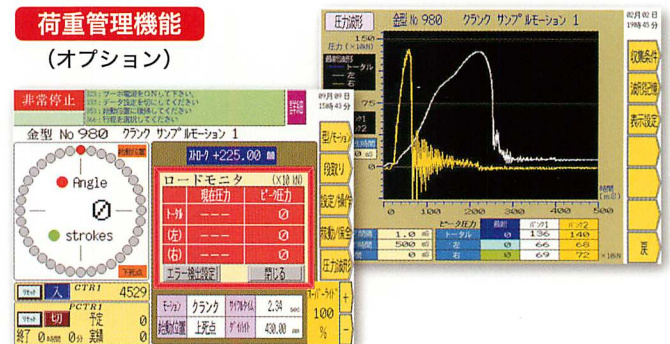
金型管理機能



- 金型データの表示
- 製品データの表示
- 素材データの表示

荷重管理機能

(オプション)



- 現在・ピーク圧力表示
- 金型別ロードモニターの設定
- 圧力波形の表示/保存

手動パルサにより段取り時間短縮

操作盤に、スライドを微小に上下できる手動パルサ (ハンドル) を標準装備。金型合わせが簡単にでき、段取り時間を短縮できます。(0.1mm/0.01mm設定切り替え式)

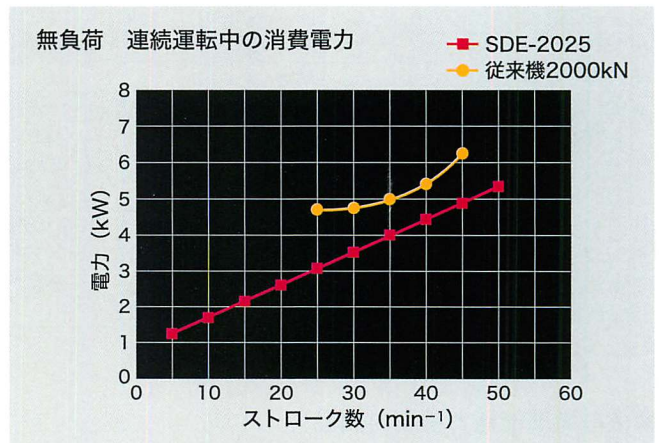
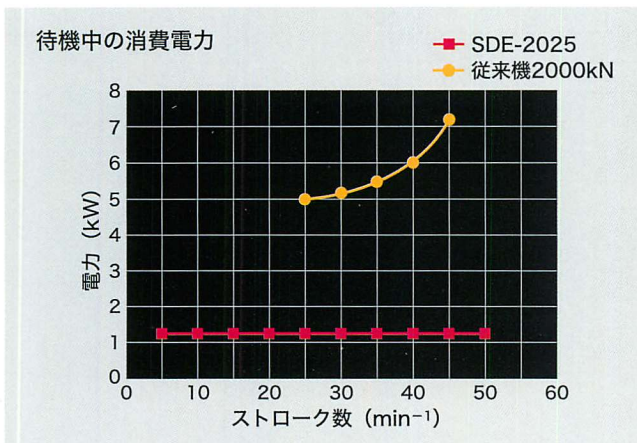
手動パルサ



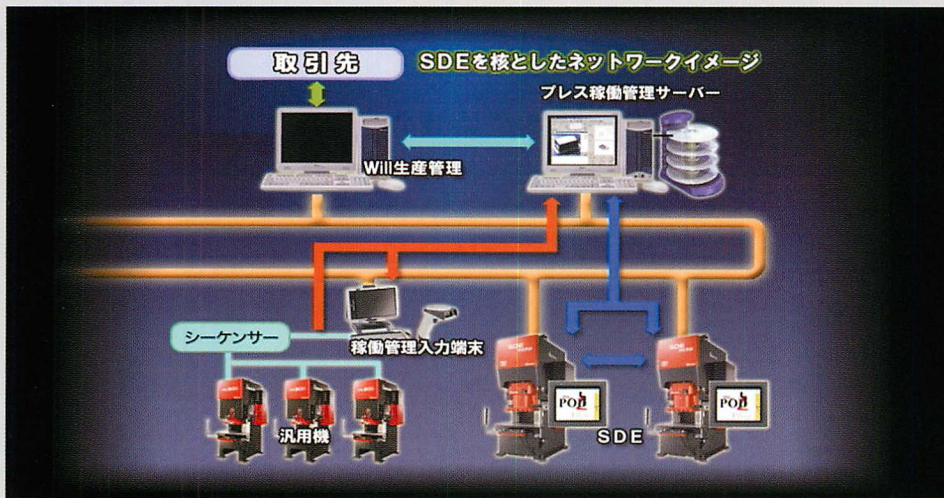
低騒音、電力やオイル消費量の低減など、環境対策も万全！

環境に配慮

- 加工域のみスライド速度を減速することにより加工音が低減
 - DSDD機構によりエアクラッチが不要となり、エア消費と待機電力を大幅に削減
 - 電力平準化省エネ回路により、従来機のクランクプレスに比べ単発運転時60%の消費電力を削減
 - オイルバスの廃止と摺動部への循環式給油方式の採用により、潤滑油の消費量を30%削減
- これらの対策により、SDEシリーズはアマダの低環境負荷商品として認定されています。



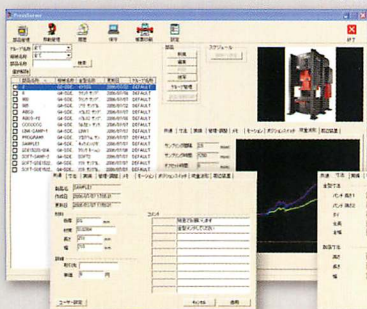
稼働管理向上とのデジタルネットワーク化 (オプション仕様)



取引先との受発注・作業履歴・金型メンテナンスまでのトレーサビリティを網羅した、プレス業種向け生産管理システムを構築します。SDEシリーズから汎用機まで情報を取り込んだ、プレス稼働管理ソフトによる工場のネットワーク化を可能にします。

SDEシリーズのプログラム、データ管理

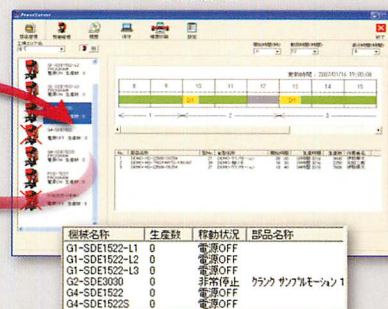
プレス稼働管理サーバー



製品情報



金型情報



稼働情報

プレス稼働管理ソフトは、SDEシリーズの稼働状況・製品・金型、機械情報のサーバーによる一括管理、各マシンからのダウンロード、マシン間のデータ共有を可能にします。

■機械仕様

[]内は参考単位です。

型式	SDE-4514		SDE-6016		SDE-8018	
フレーム形式	C		C		C	
圧力能力	kN	450	600		800	
能力発生位置	mm	3.0	3.5		4.8	
無負荷連続ストローク数	min ⁻¹ {spm}	~70	~70		~75	
ストローク長さ	mm	140	160		180	
ダイハイト	mm	290	335		350	
スライド調節量	mm	60	70		80	
スライド下面寸法 (左右X前後)	mm	400×350		500×400		550×450
ボルスター寸法 (左右X前後X厚さ)	mm	800×450×115		920×550×125		1030×600×135
主電動機 (ACサーボ) 連続定格	kW	11	15		25	
機械質量	t	4.3	6.3		7.5	

型式	SDE-1522		SDE-2025		SDE-3030	
フレーム形式	C	SF	C	SF	SF	
圧力能力	kN	1500	2000		3000	
能力発生位置	mm	5.0	5.5		5.5	
無負荷連続ストローク数	min ⁻¹ {spm}	~50	~40		~30	
ストローク長さ	mm	225	250		300	
ダイハイト	mm	430	460		550	
スライド調節量	mm	100	110		110	
スライド下面寸法 (左右X前後)	mm	700×550		850×630		1100×750
ボルスター寸法 (左右X前後X厚さ)	mm	1250×750×160	1160×750×160	1450×850×180	1290×850×180	1380×900×200
主電動機 (ACサーボ) 連続定格	kW	35		40		50
機械質量	t	16	20	24	26	39

■主な標準仕様と特別付属品

型式	SDE-4514	SDE-6016	SDE-8018	SDE-1522	SDE-2025	SDE-3030		
フレーム形式	C	C	C	C	SF	C	SF	SF
給油	自動オイル	○				○		
スライドキャップ		○		▲		▲		*
メカ式ロックアウト		▲				▲		
エアエジェクター	1口	○				○		
ポジションスイッチ	標準予備 7連 (追加+8、+16可能)			標準予備 7連 (追加+8、+16可能)				
プリセットカウンター		○				○		
油圧ロックアウトロッドクランプ		*				▲		
運転操作盤	開閉式	▲		▲	*	▲	*	*
	ポータブルスタンド	▲				▲		
内蔵ロードモニター	荷重計ABL-2	▲				▲		
	荷重計・ミス検ABLD-2	▲				▲		
フートスイッチ		*				*		
基礎部品	特殊基礎部品	▲				▲		
	防振装置	▲				▲		
QDC回路対応		▲				▲		
供給材装置回路対応		▲				▲		
光線式安全装置	RPH425NS	▲				▲		
	側面ガード付き	▲				▲		
稼働管理ソフト		▲				▲		

○：標準仕様 ▲：オプション *：対応不可

■ダイクッション仕様 (オプション)

型式	空圧		空油圧	
	能力 / 最大ストローク長		能力 / 最大ストローク長	
SDE-4514	23kN/70mm		*	
SDE-6016	35kN/80mm		*	
SDE-8018	63kN/80mm		*	
SDE-1522	(Cフレーム)	95kN/80mm	440kN/120mm	
	(SFフレーム)	75kN/80mm	*	
SDE-2025	(Cフレーム)	140kN/100mm	440kN/160mm	
	(SFフレーム)	95kN/80mm	*	
SDE-3030	(SFフレーム)	140kN/100mm	440kN/160mm	

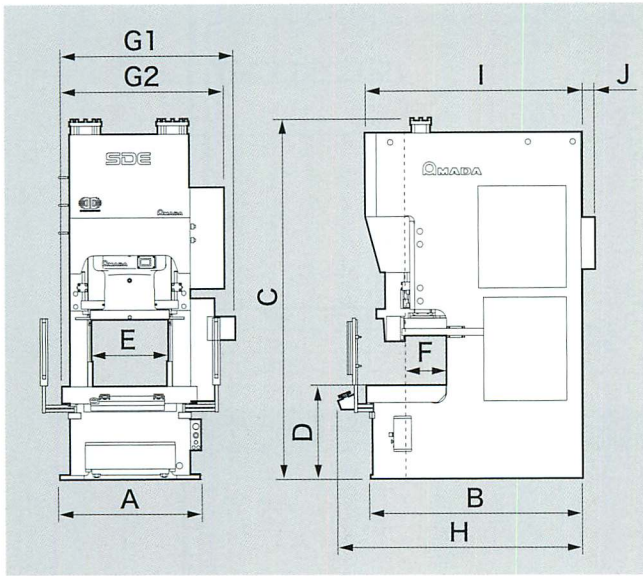
※本機の正式登録型式は、SDE4514、SDE6016、SDE8018、SDE1522、SDE2025、SDE3030です。行政関連 (設置届、輸出、融資等) の申請は、この登録型式で申請をお願いいたします。

*：対応不可

※本仕様ならびに外観・装備は、改良等のため予告なく変更することがあります。

■機械概要寸法

Cフレーム

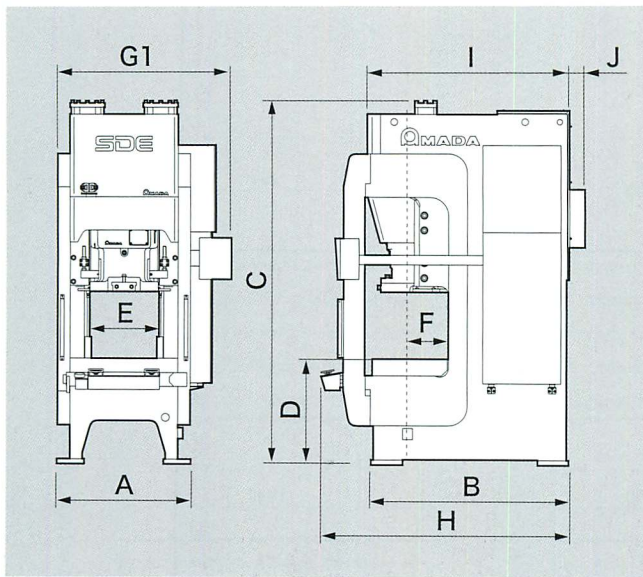


単位：mm

型式	SDE-4514	SDE-6016	SDE-8018	SDE-1522	SDE-2025
A	840	1000	1080	1370	1540
B	1230	1450	1585	2005	2255
C	2410	2740	2915	3435	3875
D	800	850	850	900	1000
E	380	465	530	700	810
F	240	285	310	390	435
G1	1065	1185	1285	-	-
G2	-	-	-	1585	1760
H	1520	1745	1875	2390	2655
I	1280	1485	1625	2120	2375
J	110	80	130	105	20

※SDE-4514・SDE-6016はBIフレーム仕様に対応します。

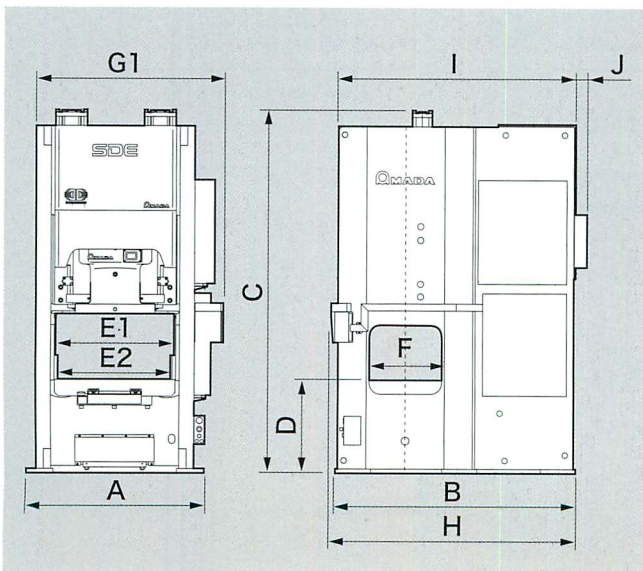
BOフレーム



単位：mm

型式	SDE-8018
A	1080
B	1585
C	2915
D	850
E	530
F	310
G1	1425
H	1990
I	1625
J	130

SFフレーム



単位：mm

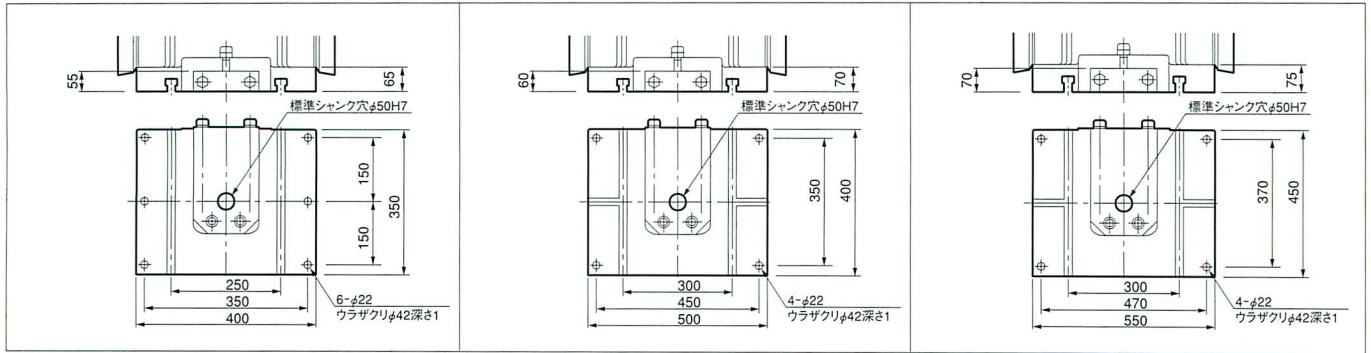
型式	SDE-1522	SDE-2025	SDE-3030
A	1770	1920	2140
B	2360	2560	2560
C	3435	3875	4495
D	900	1000	1055
E1	1170	1300	1400
E2	1100	1230	1330
F	680	770	770
G1	1885	2030	2185
H	2410	2610	2610
I	2310	2510	2510
J	20	75	495

SDE-4514

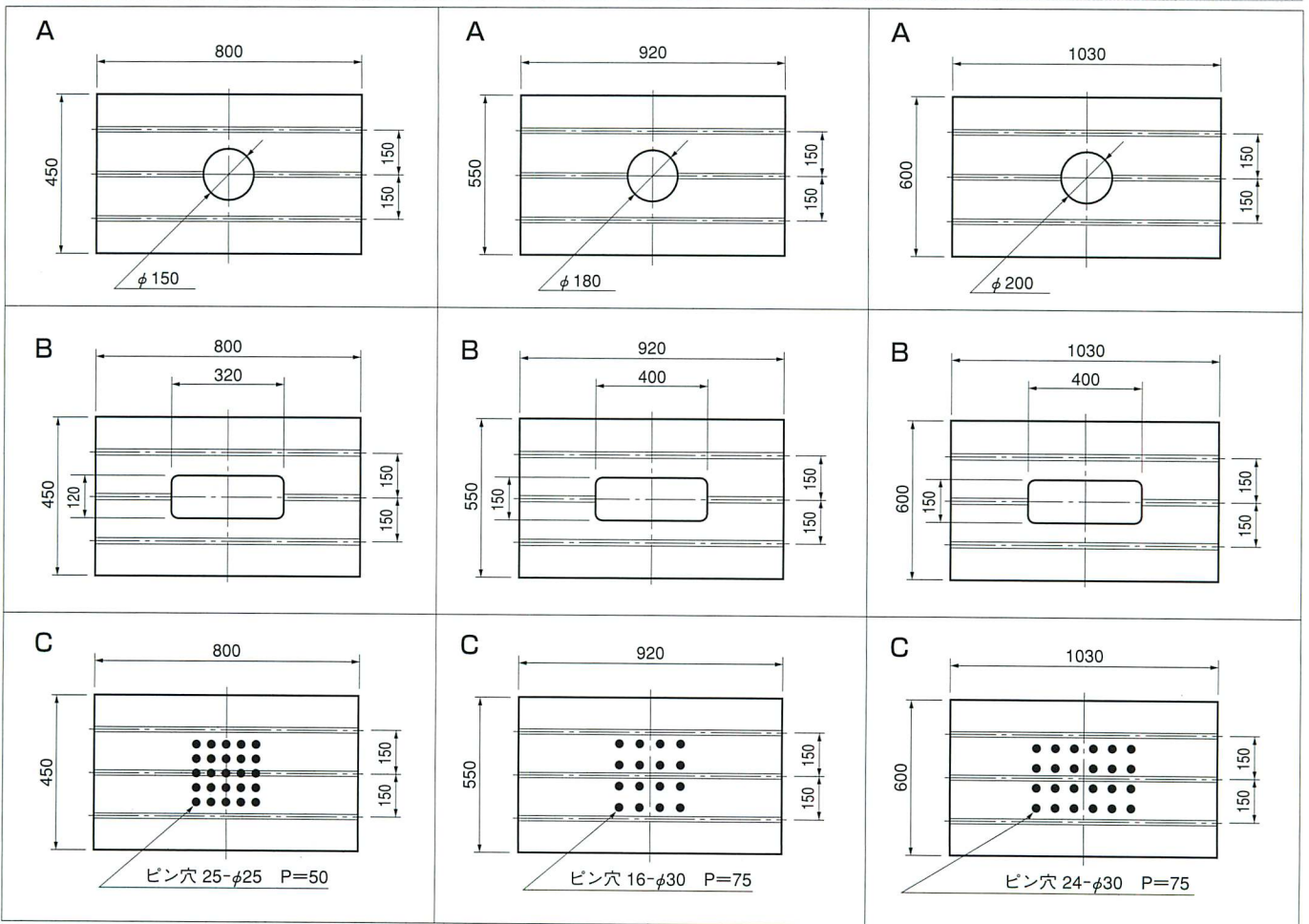
SDE-6016

SDE-8018

標準スライド下面図

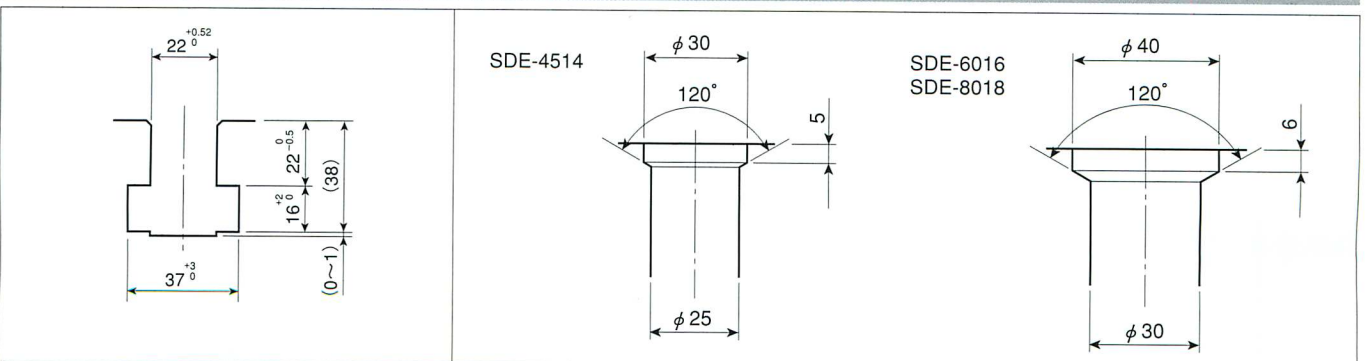


ボルスタープレート図



T溝詳細図 (共通)

クッションピン穴詳細図



■ダイスペース寸法図

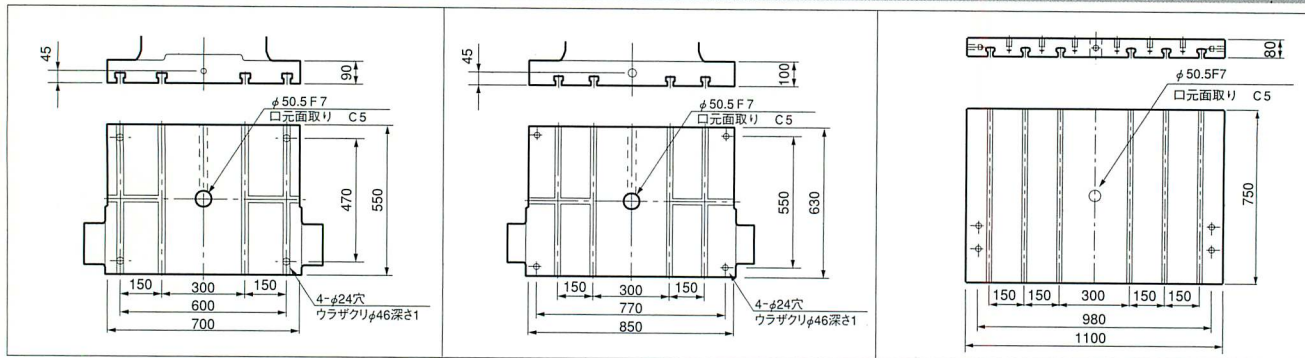
単位：mm

SDE-1522

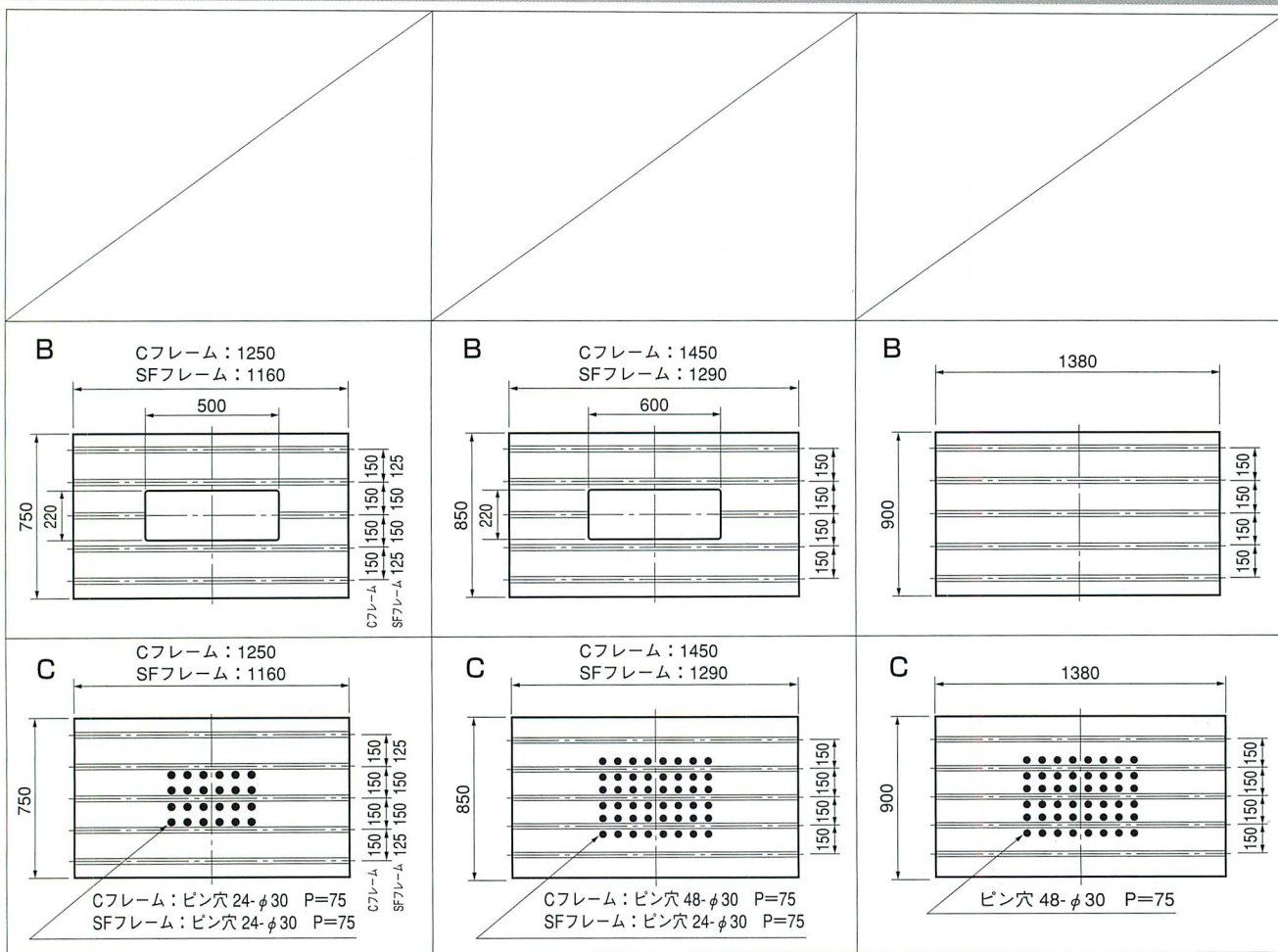
SDE-2025

SDE-3030

標準スライド下面図

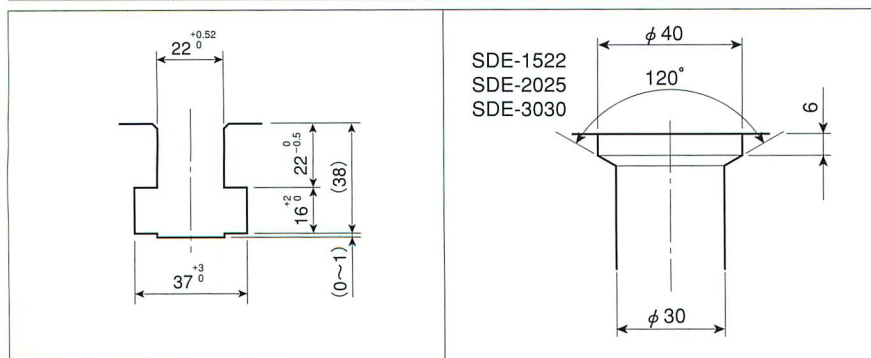


ボルスタープレート図



T溝詳細図 (共通)

クッションピン穴詳細図



SDE

SERIES

デジタル電動サーボプレス

SDE-4514 / SDE-6016 / SDE-8018
SDE-1522 / SDE-2025 / SDE-3030



安全に正しくお使いいただくためにご使用前に必ず「取扱説明書」をよくお読みください。
●本製品のご使用にあたっては、お客様の作業内容に合わせた危険防止措置が必要です。
詳しくはアマダホームページ (www.amada.co.jp) の商品紹介にある安全ガイドをご覧ください。

株式会社 アマダ

〒259-1196 神奈川県伊勢原市石田200 TEL(0463)96-1111(代)
<http://www.amada.co.jp>

株式会社 アマダプレステック

〒259-1196 神奈川県伊勢原市石田200 TEL(0463)96-3321(代)
<http://www.amada.co.jp/press>

アマダ本社は、環境マネジメントシステム
ISO14001:2004の認証取得事業所です。



環境にやさしい大豆インキを使用しています。



古紙配合率100%再生紙を使用しています。

D-075/SDEシリーズ/07310-B-00