

項目 Item		SL-603B/1000	SL-603BMC/1000
タンク容量 Tank Capacity	油圧ユニットタンク容量 Hydraulic Oil Tank Capacity	L (gal.)	60 (15.84)
	潤滑油タンク容量 Lubricant Tank Capacity	L (gal.)	6 (1.58)
	クーラントタンク容量 Coolant Tank Capacity	L (gal.)	400 (105.6)
機械の大きさ Machine Size	機械の高さ Machine Height	mm (in.)	2911 (114.61) 2943 (115.87)
	所要床面の大きさ Floor Space	mm (in.)	4983 × 3050 (196.2 × 120.1)
	機械質量 Machine Mass	kg (lb.)	14900 (32780) 16500 (36300)

注記

- [] 内の数値はオプションを示します。
- *1 使用する治具や工具などにより最高回転速度が制限される場合があります。
 - *2 10 角仕様
 - *3 12 角仕様
 - *4 700 min⁻¹ 仕様
 - *5 1000 min⁻¹ 仕様
 - *6 < ANR > は、温度 20°C、絶対圧 101.3kPa、相対湿度 65% である標準空気の状態を示します。

NOTE

- Values in [] are for options.
- *1 Depending on restrictions imposed by work clamping device, jig and tool used, it may not be possible to rotate at maximum spindle speed.
 - *2 10-station turret specifications
 - *3 12-station turret specifications
 - *4 700 min⁻¹ specifications
 - *5 1000 min⁻¹ specifications
 - *6 ANR indicates the standard air state-temperature of 20°C absolute pressure of 101.3 kPa, and relative humidity of 65%.

**1-2 SL-603B/2000, SL-603BMC/2000
SL-603B/2000, SL-603BMC/2000**

項目 Item		SL-603B/2000	SL-603BMC/2000
能力・容量 Capacity	ベッド上の振り Swing over Bed	mm (in.)	994 (39.13)
	クロススライド上の振り Swing over Cross Slide	mm (in.)	733 (28.86)
	センタ間距離 Distance between Centers	mm (in.)	2300 (90.55)
	最大加工径 Max. Turning Diameter	mm (in.)	900 (35.43) 930 (36.61)
	標準加工径 Standard Turning Diameter	mm (in.)	456 (17.95) ^{*2} [374 (14.72) ^{*3}] 461 (18.15) ^{*2} [374 (14.72) ^{*3}]
	最大加工長さ Max. Turning Length	mm (in.)	2000 (78.74)
移動量 Travel	X 軸移動量 X-Axis Travel	mm (in.)	485 <465+20> (19.09 <18.3+0.8>)
	Z 軸移動量 Z-Axis Travel	mm (in.)	2150 (84.65) 2100 (82.68)

項目 Item		SL-603B/2000	SL-603BMC/2000	
主軸 Spindle	主軸回転速度*1 Spindle Speed Range*1	min ⁻¹	1 速 : 96 ~ 292 ~ 376、2 速 : 194 ~ 590 ~ 759、3 速 : 389 ~ 1183 ~ 1500*4 1st: 96 - 292 - 376, 2nd: 194 - 590 - 759, 3rd: 389 - 1183 - 1500*4 (1 速 : 67 ~ 203 ~ 261、2 速 : 135 ~ 411 ~ 528、3 速 : 270 ~ 823 ~ 1000)*5 [1st: 67 - 203 - 261, 2nd: 135 - 411 - 528, 3rd: 270 - 823 - 1000]*5	
	主軸変速レンジ数 Number of Spindle Speed Ranges	段 Step	3	
	主軸端 Spindle Nose Type		JIS A2-15	
	主軸貫通穴径 Through-Spindle Hole Diameter	mm (in.)	185 (7.28)	
	主軸の最小割出し角度 Min. Spindle Indexing Angle	°	—	0.001 (最小設定単位) 0.001 (Least Input Increment)
	主軸軸受内径 Spindle Bearing Inner Diameter	mm (in.)	260 (10.23)	
刃物台 Turret	刃物台の数 Number of Turrets	1		
	刃物台の形式 Turret Type	10 角, [12 角] 10 Stations, [12 Stations]		
	刃物台の工具取付け本数 Turret Tool Mounting Capacity	本 Tools	10 [12]	10 [12] <回転工具 : 10 [12]> <Rotary Tool: 10 [12]>
	角バイトのシャンク部の高さ Height of Angled Tool Shank Section	mm (in.)	32 (1.25)	
	ボーリングバーのシャンク部の直径 Diameter of Boring Bar Shank Section	mm (in.)	最大 65 Max. 65 (2.56)	最大 60 Max. 60 (2.36)
回転工具主軸 Rotary Tool Spindle	回転工具主軸回転速度 Rotary Tool Spindle Rate	min ⁻¹	—	3000
	回転工具加工能力 Rotary Tool Machining Capacity	mm (in.)	—	ドリル : Max. φ32 Drill: Max. φ32 (φ1.26) タップ : Max. M24 Tap: Max. M24
送り速度 Feedrates	早送り速度 Rapid Traverse Rate	mm/min (ipm)	X: 20000 (787.40) Z: 20000 (787.40)	X: 20000 (787.40) Z: 20000 (787.40) C: 25 min ⁻¹
	ジョグ送り速度 Jog Feedrate	mm/min (ipm)	X, Z: 0 ~ 5000 < 20 段 > X, Z: 0 - 5000 (0 - 197.0) < 20 Steps >	
心押台 Tailstock	心押台の移動量 Tailstock Travel	mm (in.)	2100 (82.68)	
	心押軸の直径 Tailstock Spindle Diameter	mm (in.)	150 (5.91)	
	心押軸のテーパ穴の形式 Tailstock Spindle Taper Hole		MT5 <ビルトインセンタ> MT5 <Built-in Center>	
	心押軸の移動量 Tailstock Spindle Travel	mm (in.)	150 (5.91)	

項目 Item		SL-603B/2000	SL-603BMC/2000	
電動機 Motors	主軸用電動機 (30分/連続) Spindle Drive Motor (30 min./Continuous Rating)	kW (HP)	37/30 (45/37) 37/30 (50/40) [45/37 (60/50)]	
	送り軸用電動機 Feed Motors	kW (HP)	X: 6.0 (8.0), Z: 6.0 (8.0)	
	回転工具主軸用電動機 (30分/連続) Rotary Tool Spindle Drive Motor (30 min./Continuous Rating)	kW (HP)	—	9/7.5 (12.1/10)
	油圧用電動機 Hydraulic Pump Motor	kW (HP)	2.2 (2.95)	
	潤滑用電動機 Lubricant Pump Motor	kW (HP)	0.02 (0.03)	
	クーラント用電動機 (60 Hz/50 Hz) Coolant Pump Motor (60 Hz/50 Hz)	kW (HP)	0.52 (0.72) [1.04 (1.38)]/0.325 (0.43) [0.635 (0.84)]	
所要動力源 Required Power Sources	空気圧源 Compressed Air Supply	MPa (psi) L/min (gpm)	0.5, 300 <ANR> *6 0.5 (71.1), 300 (79.2) <ANR> *6	
タンク容量 Tank Capacity	油圧ユニットタンク容量 Hydraulic Oil Tank Capacity	L (gal.)	60 (15.84)	
	潤滑油タンク容量 Lubricant Tank Capacity	L (gal.)	6 (1.58)	
	クーラントタンク容量 Coolant Tank Capacity	L (gal.)	410 (108.3)	
機械の大きさ Machine Size	機械の高さ Machine Height	mm (in.)	2911 (114.61)	2943 (115.87)
	所要床面の大きさ Floor Space	mm (in.)	6993 × 3471 (275.31 × 134.5)	
	機械質量 Machine Mass	kg (lb.)	18500 (40700)	19500 (42900)

注記

1. [] 内の数値はオプションを示します。
2.
 - *1 使用する治具や工具などにより最高回転速度が制限される場合があります。
 - *2 10角仕様
 - *3 12角仕様
 - *4 700 min⁻¹仕様
 - *5 1000 min⁻¹仕様
 - *6 <ANR>は、温度 20°C、絶対圧 101.3kPa、相対湿度 65% である標準空気の状態を示します。

NOTE

1. Values in [] are for options.
2.
 - *1 Depending on restrictions imposed by work clamping device, jig and tool used, it may not be possible to rotate at maximum spindle speed.
 - *2 10-station turret specifications
 - *3 12-station turret specifications
 - *4 700 min⁻¹ specifications
 - *5 1000 min⁻¹ specifications
 - *6 ANR indicates the standard air state-temperature of 20°C absolute pressure of 101.3 kPa, and relative humidity of 65%.

3 電気容量一覧表 POWER CAPACITY

注記

ブレーカ、配電容量は下式による電流を目安として選定してください。

$$\text{選定電流値 (A)} = \frac{\text{総電気容量 (kVA)} \times 1000}{\sqrt{3} \times 200 \text{ (V)}} \times 1.25^*$$

* 選定マージン

NOTE

Breaker and power distribution board capacities are determined using the current calculated by the following formula.

$$\text{Input Current (A)} = \frac{\text{Total Power Capacity (kVA)} \times 1000}{\sqrt{3} \times 200 \text{ (V)}} \times 1.25^*$$

* Allowance for selection

3-1 SL-603B, SL-603C (標準仕様) SL-603B, SL-603C (Standard)

(I94167 D02)

機種 Machine Model		SL-603B, SL-603C		
NC		MSX-500III		
主軸出力 Spindle Output		標準 Standard		
パワーサプライ モジュール Power Supply Module	メーカー Manufacturer	ファナック FANUC		
	型式 Type	[PSM-55i] A06B-6110-H055		
	サーボ モータ Servomotor	モータ型式 Motor Type	X [α 40/3000i] A06B-0257-B100	Z [α 40/3000i] A06B-0257-B100
		アンプ型式 Amplifier Model	[SVM2-160/160i] A06B-6114-H211	
		モータ型式 Motor Type	G [β 3/3000] A06B-0033-B075	
		アンプ型式 Amplifier Model	[SVM1-20i] A06B-6114-H103	
		モータ型式 Motor Type	T [α 22/3000i] A06B-0247-B100	
		アンプ型式 Amplifier Model	[SVM1-80i] A06B-6114-H105	
	主軸 Spindle	メーカー Manufacturer	ファナック FANUC	
		モータ型式 Motor Type	α 30/6000i A06B-1412-B201	
		出力 (30分/連続) Output (30 min./ Continuity) (kW)	37/30	
		アンプ型式 Amplifier Model	[SPM-45i (タイプB)] [SPM-45i (type B)] A06B-6112-H045#H550	
1	アンプ連続定格容量 Amplifier Continuous Rating Capacity (kVA)	45.03		
2	制御盤 + NC Electrical Cabinet + NC (kVA)	1.24 + 0.28 + 0.36 + 0.36 + 0.15 = 2.39		

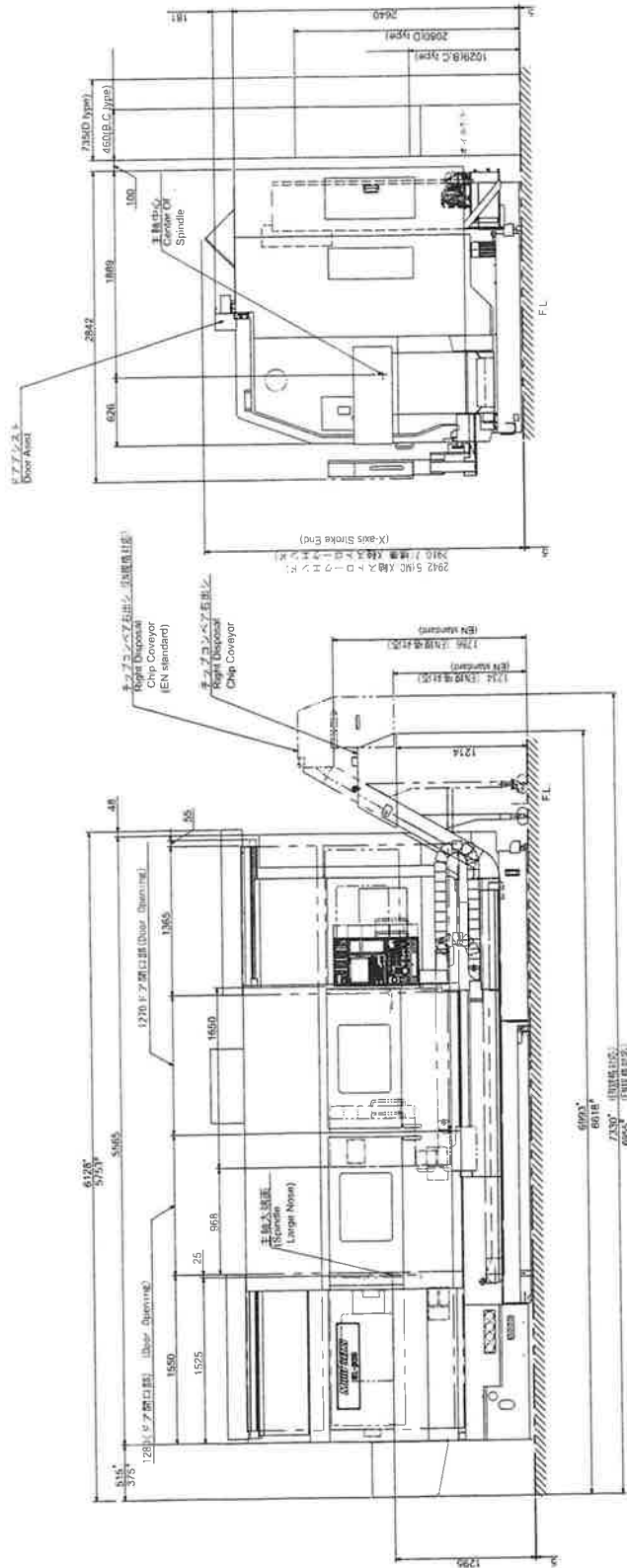
機種 Machine Model		SL-603B, SL-603C	
NC		MSX-500III	
主軸出力 Spindle Output		標準 Standard	
3	補機 モータ Auxiliary Unit Motors (kW)	油圧ユニットモータ Hydraulic Unit Motor	2.2
		クーラントポンプモータ Coolant Pump Motor	0.52
		チップコンベヤ Chip Conveyor	0.2
		冷却油温度コントローラ Oil Temperature Controller	0.90 + 0.75 = 1.65
	補機合計 [力率 0.8] (標準機) Total of Auxiliary Units [Power Factor 0.8] (Standard) (kVA)		5.72
総容量 (標準機) Total Capacity (Standard) 1 + 2 + 3		連続定格容量 Continuous Rating Capacity (kVA)	53.1
異電圧地区 (標準機) トランス容量 Step-Down Transformer (Standard) (kVA)		55.0	
220 (V) 50 (Hz) 地区トランス容量 220 (V) 50 (Hz) Transformer (kVA)		10	

2-3 SL-603/2000, SL-603MC/2000
 SL-603/2000, SL-603MC/2000

EN 規格対応・EN 規格非対応共通

EN Compliant and Not Compliant with EN

(Q50123 E06)
 Unit: mm

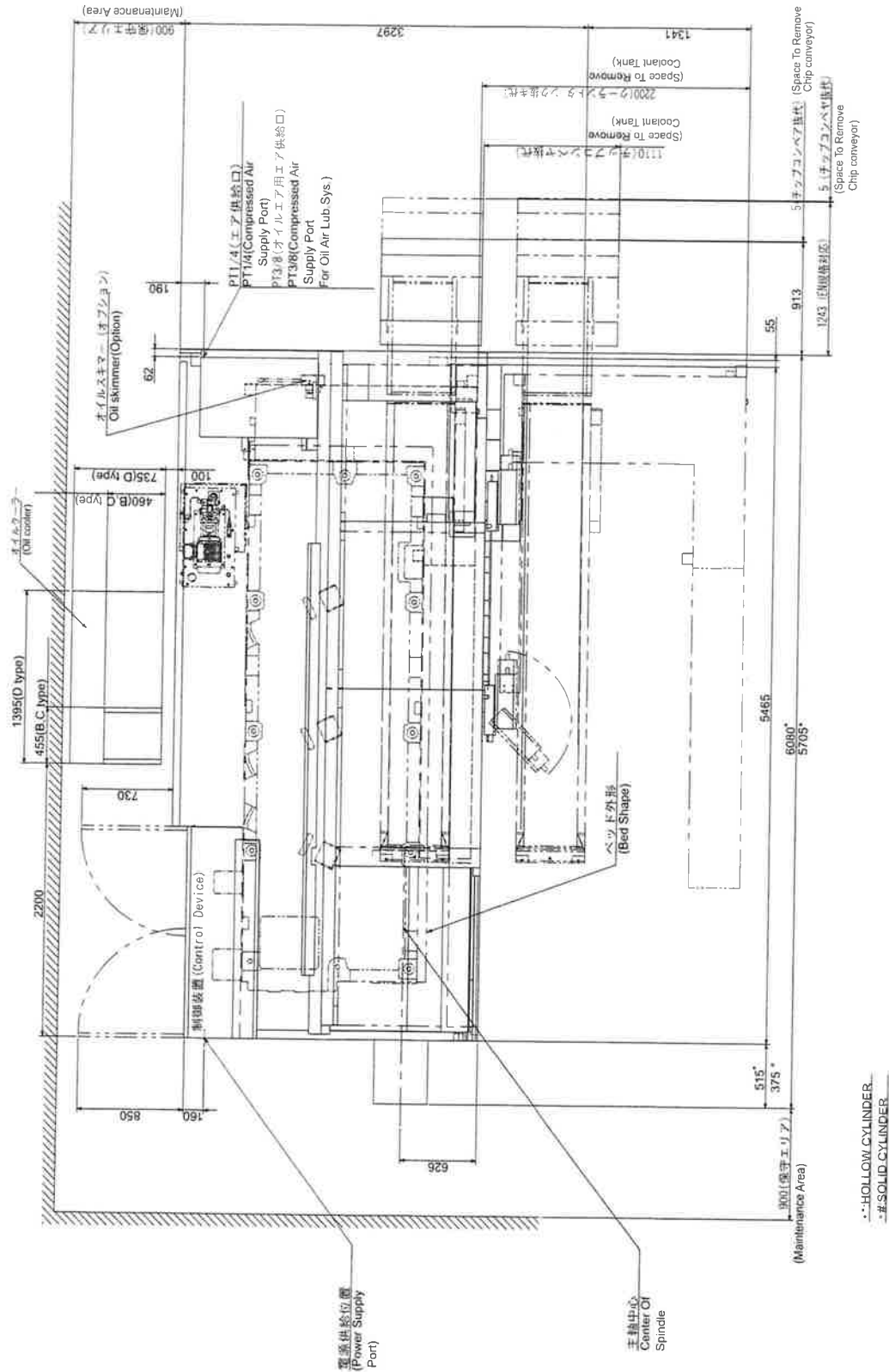


3-3 SL-603/2000, SL-603MC/2000
 SL-603/2000, SL-603MC/2000

EN 規格対応・EN 規格非対応共通

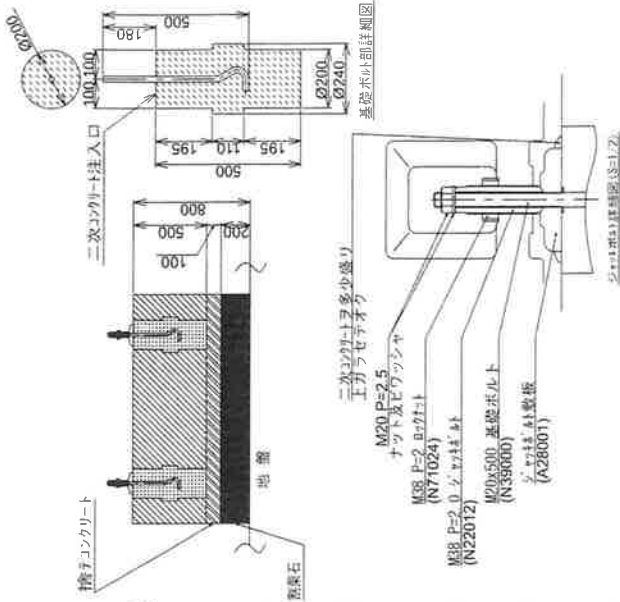
EN Compliant and Not Compliant with EN

(Q50123 E06)
 Unit: mm



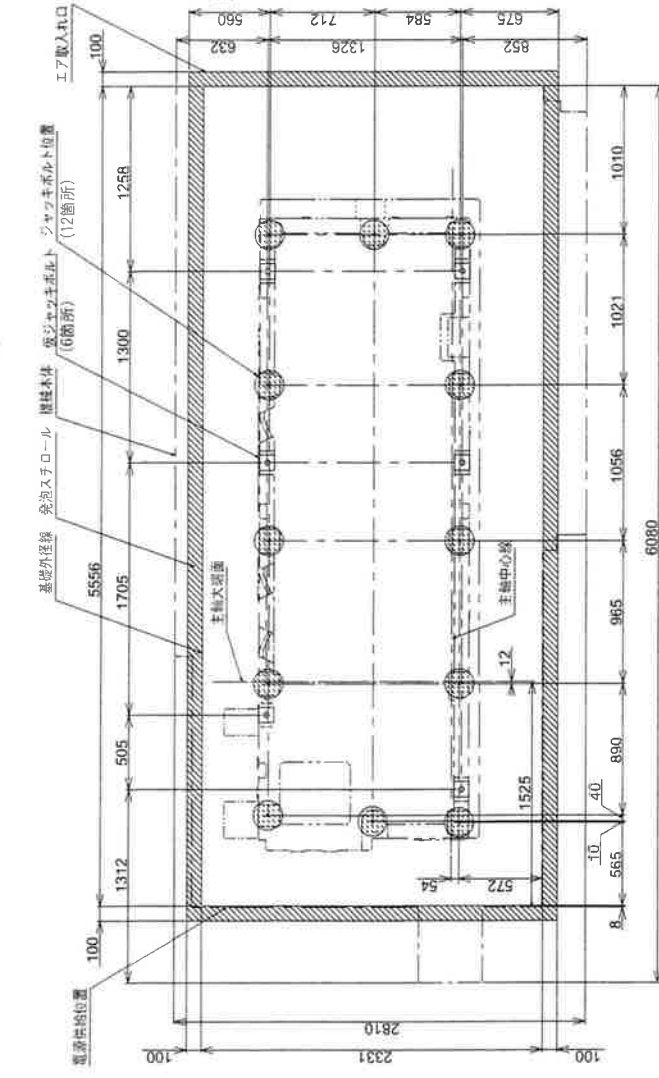
4-2 SL-603/2000, SL-603MC/2000
SL-603/2000, SL-603MC/2000

(Q50134 B03 1/2)
Unit: mm

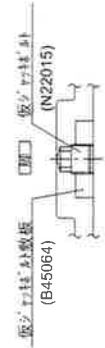


SL-600/2000

種類	SL-600/2000	SL-600MC/2000
機重	18500 kg	19500 kg
最大加工物重量	5000 kg	5000 kg
基礎コンクリート重量	12560 kg	12560 kg
基礎コンクリート下面の平均面圧	26.5 kPa	27.0 kPa
要求される安全地耐力	39.8 kPa	40.5 kPa



(作業者側)



ベースプレート部詳細図

項目	単位	値
機重	kg	18500
最大加工物重量	kg	5000
基礎コンクリート重量	kg	12560
基礎コンクリート下面の平均面圧	kPa	26.5
要求される安全地耐力	kPa	39.8

株式会社 山崎製作所
〒100-0001 東京都千代田区千代田1-1-1
TEL: 03-5561-1111 FAX: 03-5561-1112
E-MAIL: info@yamazaki-mfg.co.jp
www.yamazaki-mfg.co.jp