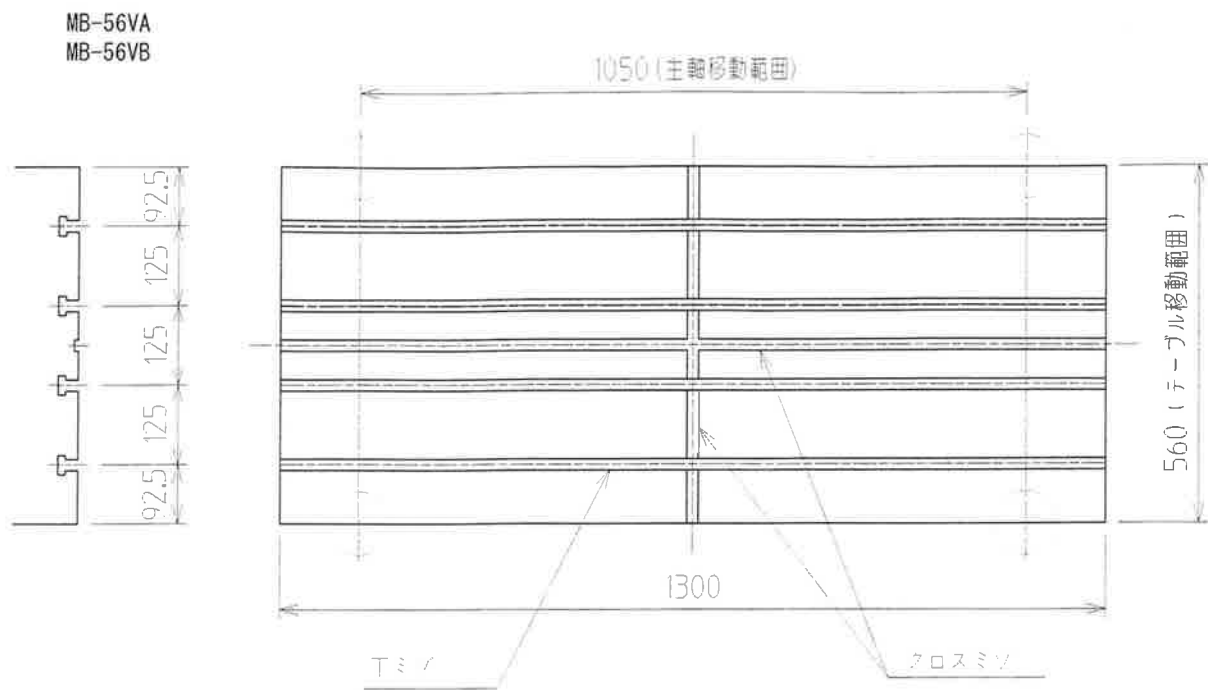


1-2. 機械仕様 MB-56VB

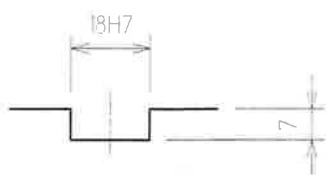
	項 目	単 位	MB-56VB
移 動 量	X 軸移動量	mm	1050
	Y 軸移動量	mm	560
	Z 軸移動量	mm	460
	テーブル上面～主軸端面※1	mm	150～610
	コラム前面～主軸中心	mm	720
テーブル	作業面の大きさ	mm	560 × 1,300
	テーブルの大きさ	mm	560 × 1,300
	テーブル上面の形状		18T 溝 × 4 本 (125P)
	床面～テーブル上面	mm	800
	最大積載質量	kg	900
主 軸	回転速度 (標準)	min ⁻¹	50～6,000
	テーパ穴		7/24 テーパ No.50
	軸受内径	mm	φ90
	トルク / 基底回転数	N・m / min ⁻¹	220/650
	回転速度 (OP)	min ⁻¹	12,000
	トルク / 基底回転数 (OP)	N・m / min ⁻¹	220/650
送り速度	早送り速度	m / min	X・Y : 40, Z : 32
	切削送り速度	m / min	X・Y・Z : 32
電動機	主軸用電動機	kW	11 / 7.5 (6,000), 26/18.5 (12,000)
	送り軸用電動機	kW	X・Y・Z : 4.0
ATC	ツールシャンク	標準	MAS BT 50
		特別仕様	CATNo. 50、DIN No.50、JIS BT50、HSK-A100
	ブルスタッドボルト	標準	MAS 2
		特別仕様	MAS 1、CAT、特殊 CAT、DIN、JIS
	工具収納本数 (OP)	本	(20) (32)
	工具最大径 (隣接有 / 無)	mm	φ100 / φ152
	工具最大長さ / 最大質量	mm/kg	300/12
	工具選択方式		メモリランダム
工具交換時間 T-T/C-C	sec	2.4/4.6	
大きさ	機械高さ	mm	2,750
	所用床面積 (幅×奥行)	mm	2,470 × 3,000
	機械質量	kg	7,700
備考	機械形式		X サドルフィード・ラムタイプ
	案内方式		3 軸リニアガイド
	クーラント容量	L	220 (有効 120)
	総電源容量	kVA	23 (6,000)、37 (12,000)

※1 ここでは主軸テーパゲージラインをいいます。

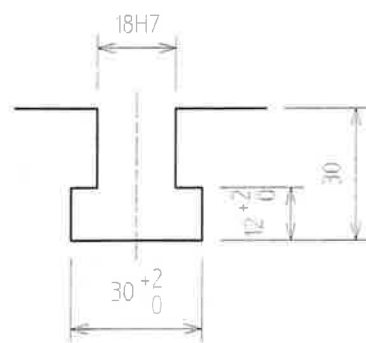
4. テーブル寸法図



本機前面



中央ミソ詳細



Tミソ詳細 (4本)

MJ11146R040030005000

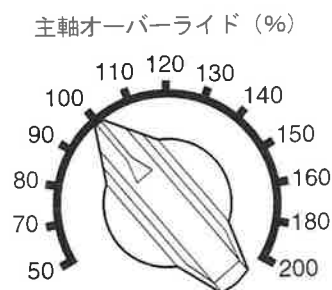
2-7. 主軸回転速度の選択

□ 主軸回転速度の選択

- (1) 主軸回転速度を選択するための手動スイッチはありません。
- (2) 自動運転およびMDI運転指令によるNC装置からのS4桁直接指令により自動変速します。
- (3) 主軸における回転速度-トルク・出力線図を[主軸回転速度-トルク・出力線図]に示します。
- (4) 各主軸仕様における主軸回転速度、主軸フルパワー領域は以下の表の範囲です。
MBシリーズ各主軸仕様

機械の型式		MB-46VA, MB-46VAE MF-46VA, MB-56VA		MB-46VB, MB-46VBE MB-56VB	
主軸仕様	主軸テーパ No.	40		50	
	主軸仕様	8000	15000	6000	12000
	主軸回転数範囲 min ⁻¹	50 ~ 8000	50 ~ 15000	50 ~ 6000	50 ~ 12000
	主軸出力 kW	11/7.5 (10分/連続)	22/18.5 (10分/連続)	11/7.5 (10分/連続)	26/18.5 (10分/連続)
	主軸最大トルク Nm	198	199	198	199
	主軸定出力範囲 min ⁻¹	530 ~ 8000	4000 ~ 15000	530 ~ 6000	4000 ~ 12000

- (5) 主軸オーバーライド (%) スイッチで、50 ~ 200%のいずれかを選択します。
このスイッチは主軸回転中にも切替可能ですが、オーバーライド後の回転速度が主軸回転数範囲を外れるような設定は無効です。



MJ11146R0400600180001

安全指示

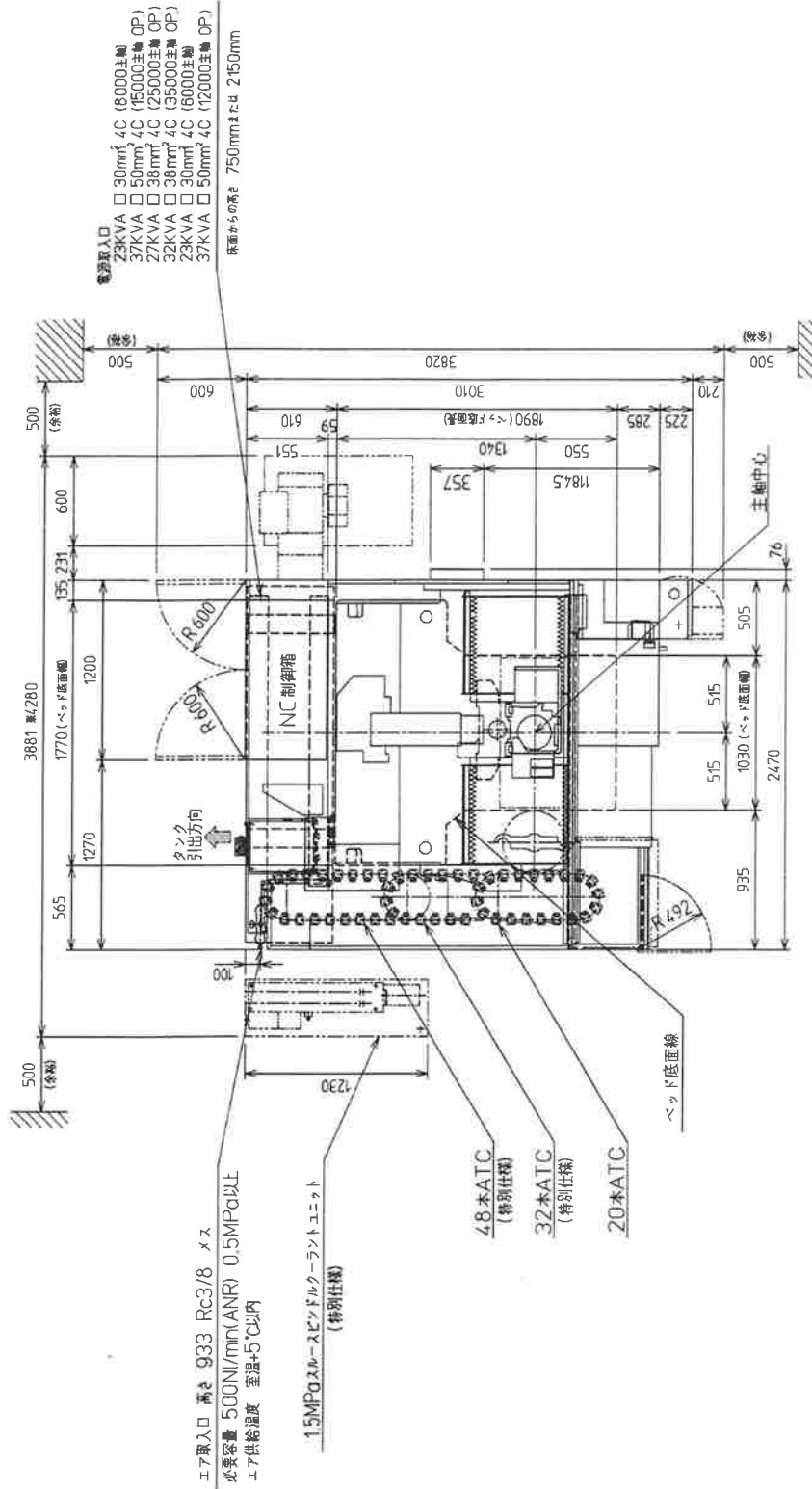
最低速回転以下や最高速回転以上の回転を指令しても主軸は回転せずアラームとなります。(主軸回転中は停止しません。)

警告

- 主軸に取付けた工具の許容回転数以上回さないでください。
工具の飛び出しなどで重大な傷害事故になる恐れがあります。許容回転数は工具メーカーに確認してください。
- 主軸オーバーライドスイッチは常に有効です。増速側に設定した場合、次の回転指令もその選定値で増速となります。
その切削終了後100%以下へ戻す習慣をつけておいてください。

3. 据付図

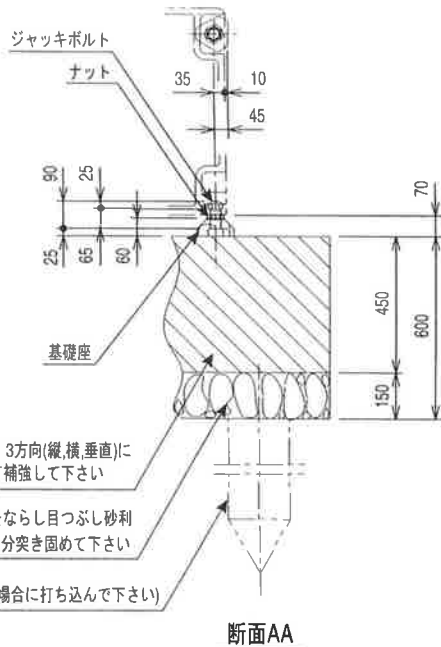
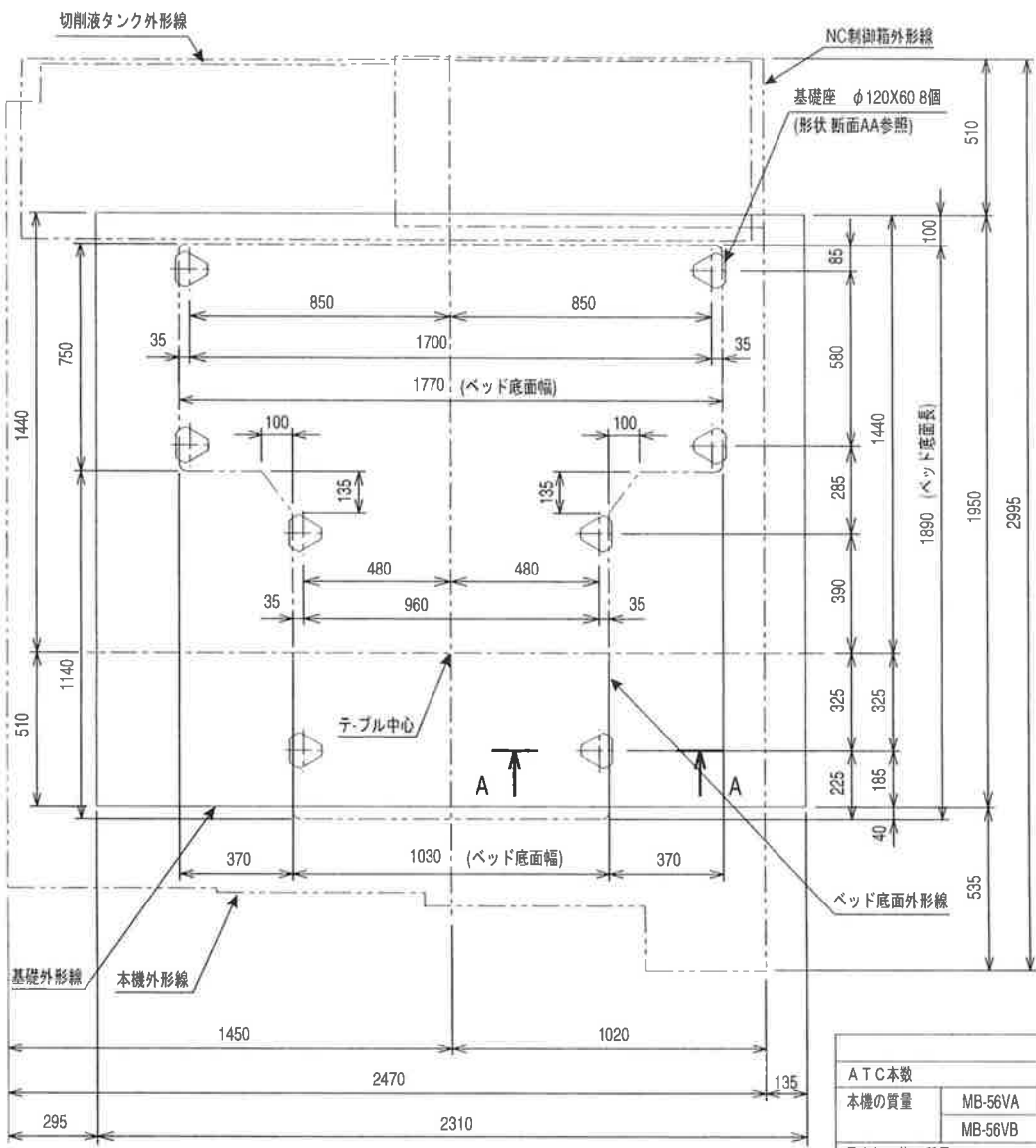
C) 3-1. 据付図 MB-56VA (20/32/48本 ATC)、MB-56VB (20/32本 ATC)



MJ11146R0400300040001

4. 基礎図

4-1. MB-56VA (20/32/48本ATC)、MB-56VB (20/32本ATC)



コンクリート 3方向(縦,横,垂直)に鉄筋を通して補強して下さい
 良質の割栗石をならし目つぶし砂利約3割を加え,充分突き固めて下さい
 パイル(地耐圧が不足する場合に打ち込んで下さい)

断面AA

- 注1 この図面は大体の標準を示すもので据付場所の地盤の状況によりコンクリートの厚みを増減してください。
 2 据付場所は温度変化の激しい所やホコリの多い所,直射日光の当たる所,衝撃の伝わってくる所,地盤の柔い所などは避けて下さい。
 3 据付場所の水平誤差は10mm以内として下さい。
 4 仕様図,据付図も同時にご参照下さい。

・本図は、機械の基礎寸法を示すものであり、施工図ではありません。
 施工図は、貴社にてご準備願います。

質量および面圧の推定値				
ATC本数		20本	32本	48本
本機の質量	MB-56VA	7,500kg	7,700kg	7,950kg
	MB-56VB	7,700kg	7,900kg	—
最大加工物の質量		900kg	900kg	900kg
基礎コンクリート質量		4,870kg	4,870kg	4,870kg
基礎コンクリート下面平均面圧		0.029MPa (2.99 ton/m ²)	0.030MPa (3.03 ton/m ²)	0.030MPa (3.03 ton/m ²)
要求される安全地耐力		0.044MPa (4.49 ton/m ²)	0.045MPa (4.55 ton/m ²)	0.045MPa (4.55 ton/m ²)

単位: mm

- 8- APC（特別仕様）のホース、電線を外します。
- 9- 前面下部の化粧カバーを外し、吊り用フックをベッド前面左右に取り付けます。

▲ 注意

- 手順の1～5までは電源を切る前に行ってください。パルスハンドルにて慎重に操作してください。
- 固定後、緊定具を取り付けた状態のまま軸移動することは避けてください。モータが過負荷となり、焼損する場合がありますのでご注意ください。
- 各緊定具とテーブル、主軸頭、クロスレールの間には防錆用シートを挟んでキズ防止・錆防止をしてください。
- 吊り具、緊定具は納入据付時は弊社にて準備し、据付完了後、据付員が持帰ることになっています。（日本）
もし、その後工場内レイアウト変更などで必要ある場合は、弊社営業または代理店へご連絡ください。

7-2. 吊り上げ時の注意

▲ 警告

- 1) ワイヤロープは最大 10000kg の荷重に耐える太さのものを使用してください。
- 2) ワイヤロープが機械本体のベッド、クロスレール以外に直接触れないように、また吊り上げ角度が大きくなるような長さのものを使用してください。
- 3) 静かに水平に吊り上げてください。
- 4) 降ろす場合は床面に激突させないように注意しながらゆっくり降ろしてください。

		本機質量	切削液タンク質量
MB-56VA	(20 本 ATC 付)	7500kg	100kg (除切削液)
	(32 本 ATC 付)	7700kg	
	(48 本 ATC 付)	7950kg	
MB-56VB	(20 本 ATC 付)	7700kg	
	(32 本 ATC 付)	7900kg	

※ ハイクロス仕様＝標準クロス仕様＋ 350kg

6. 機械搬入前の準備

6-1. 電源

この機械は JIS に準拠して設計制作されています。
電源の仕様は次の表のとおりです。

MB-56VA

主軸仕様	8,000 min ⁻¹	15,000 min ⁻¹	25,000 min ⁻¹	35,000 min ⁻¹
電圧	AC200V ± 10%	AC200V ± 10%	AC200V ± 10%	AC200V ± 10%
サイクル	50 / 60Hz	50 / 60Hz	50 / 60Hz	50 / 60Hz
容量	23kVA	37kVA	27kVA	32kVA
相	3 相	3 相	3 相	3 相
電線の太さ	30 [□] , 4 芯 (アース線を含む)	50 [□] , 4 芯 (アース線を含む)	38 [□] , 4 芯 (アース線を含む)	38 [□] , 4 芯 (アース線を含む)

MB-56VB

主軸仕様	6,000 min ⁻¹	12,000 min ⁻¹
電圧	AC200V ± 10%	AC200V ± 10%
サイクル	50 / 60Hz	50 / 60Hz
容量	23kVA	37kVA
相	3 相	3 相
電線の太さ	30 [□] , 4 芯 (アース線を 含む)	50 [□] , 4 芯 (アース線を 含む)

オプションなどにより上の値は変更になる場合があります。

▲ 注意

- 1) アースは制御箱内の外部保護接地端子 (PE) に接続してください。
- 2) 電源線、アース線の直列接続 (わたり接続) は他の設備への影響および漏電ブレーカなどの誤動作につながりますので、避けるようにしてください。