

2. 機械仕様



本機の機械仕様を下記に示します。

2.1 CL1500, CL2000

		CL1500	CL2000A	CL2000B	
能力・容量	ベッド上の振り	mm	510 (前カバーと干渉)		
	最大加工径	mm	420	430	
	標準加工径	mm	176 (259) ^{*1} (199) ^{*2}	199 (259) ^{*1} (176) ^{*3}	
	最大加工長さ	mm	371	363	
	棒材作業能力 ^{*4}	mm	33	51	66
移動量	X 軸移動量	mm	245 [210 + 35], 245 [215 + 30] ^{*1, *2}	245 [215 + 30], 245 [215 + 30] ^{*3}	
	Z 軸移動量	mm	370		
主軸	主軸回転速度 ^{*5}	min ⁻¹	60 ~ 6000	45 ~ 4500	35 ~ 3500
	主軸端形状		JIS A ₂ -5	JIS A ₂ -6	
	主軸貫通孔径	mm	43	66	73
	主軸軸受内径	mm	80	100	110
刃物台	刃物台の工具取付け本数	本	12 (8, 10)	10 (8, 12)	
	角バイトのシャンク部の高さ	mm	20, 25 ^{*1, *2}	25, 20 ^{*3}	
	ボーリングバーのシャンク部の直径	mm	32 (40, 45, 50) ^{*1, *2}	40 (32) ^{*3} (45, 50) ^{*1, *2}	
送り速度	早送り速度	mm/min	X, Z: 24000		
	ジョグ送り速度	mm/min	X, Z: 0 ~ 1260 [15 段]		
電動機	主軸用電動機 (30 分/連続)	kW	7.5/5.5		11/7.5
	送り軸用電動機	kW	X: 1.5, Z: 2.0		
	クーラント用電動機 (60/50 Hz)	kW	0.520/0.325		
所要動力源	電源	kVA	17.3		20.6
タンク容量	クーラントタンク容量	L	120		
機械の大きさ	機械の高さ (床面から)	mm	1814		
	所要床面の大きさ	mm	1545 × 1680		
	機械質量	kg	2800		

2. 姿図

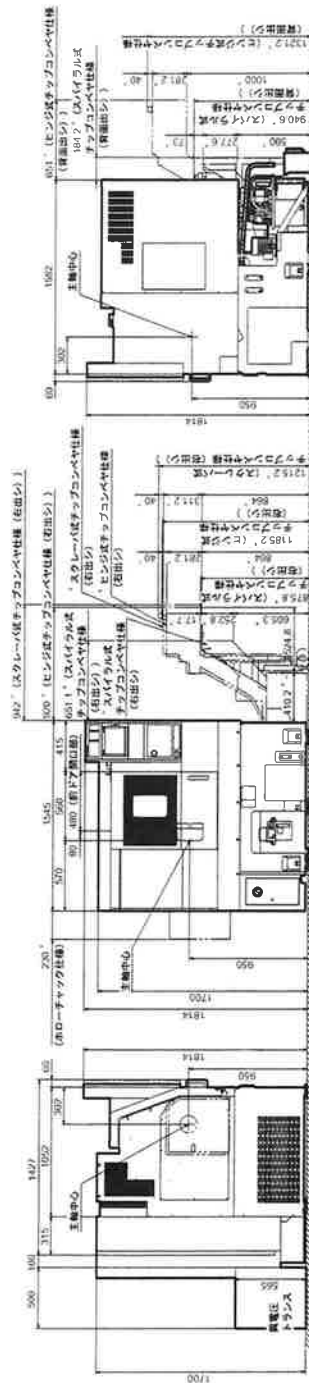


この図には、機械の外観寸法が表示されています。
機械がスムーズに搬入、据付けができるか確認してください。

2.1 CL1500, CL2000A, CL2000B, TF1500, TF2000A, TF2000B

2.1.1 標準仕様

単位：mm



*印は、オプションを示します。

3. 据付図

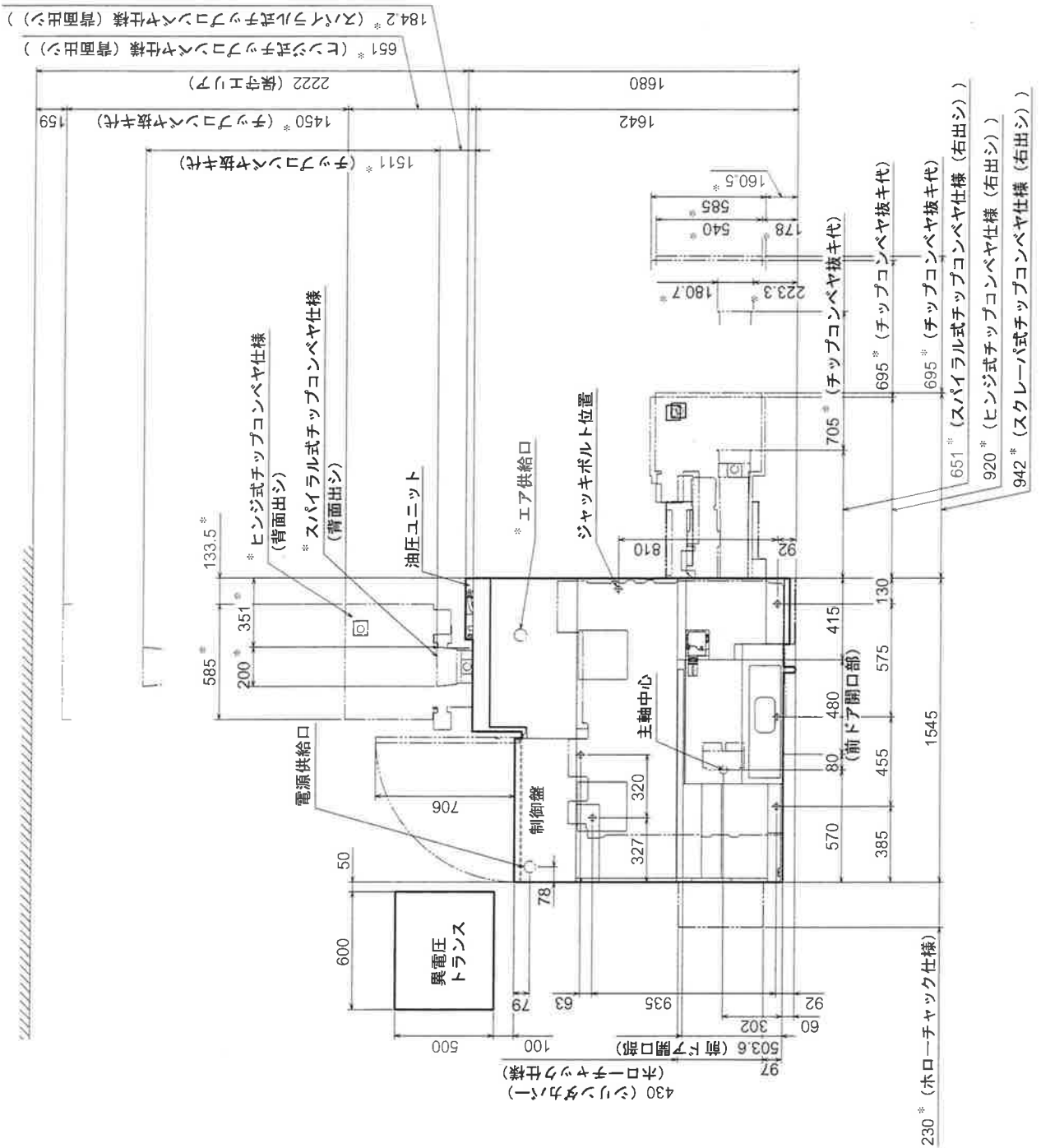


制御装置と制御盤の扉の開閉、クーラントタンク、チップコンベヤの取外しなどの保守エリアを必ず確保してください。

3.1 CL1500, CL2000A, CL2000B, TF1500, TF2000A, TF2000B

3.1.1 標準仕様

単位：mm



* 印は、オプションを示します。

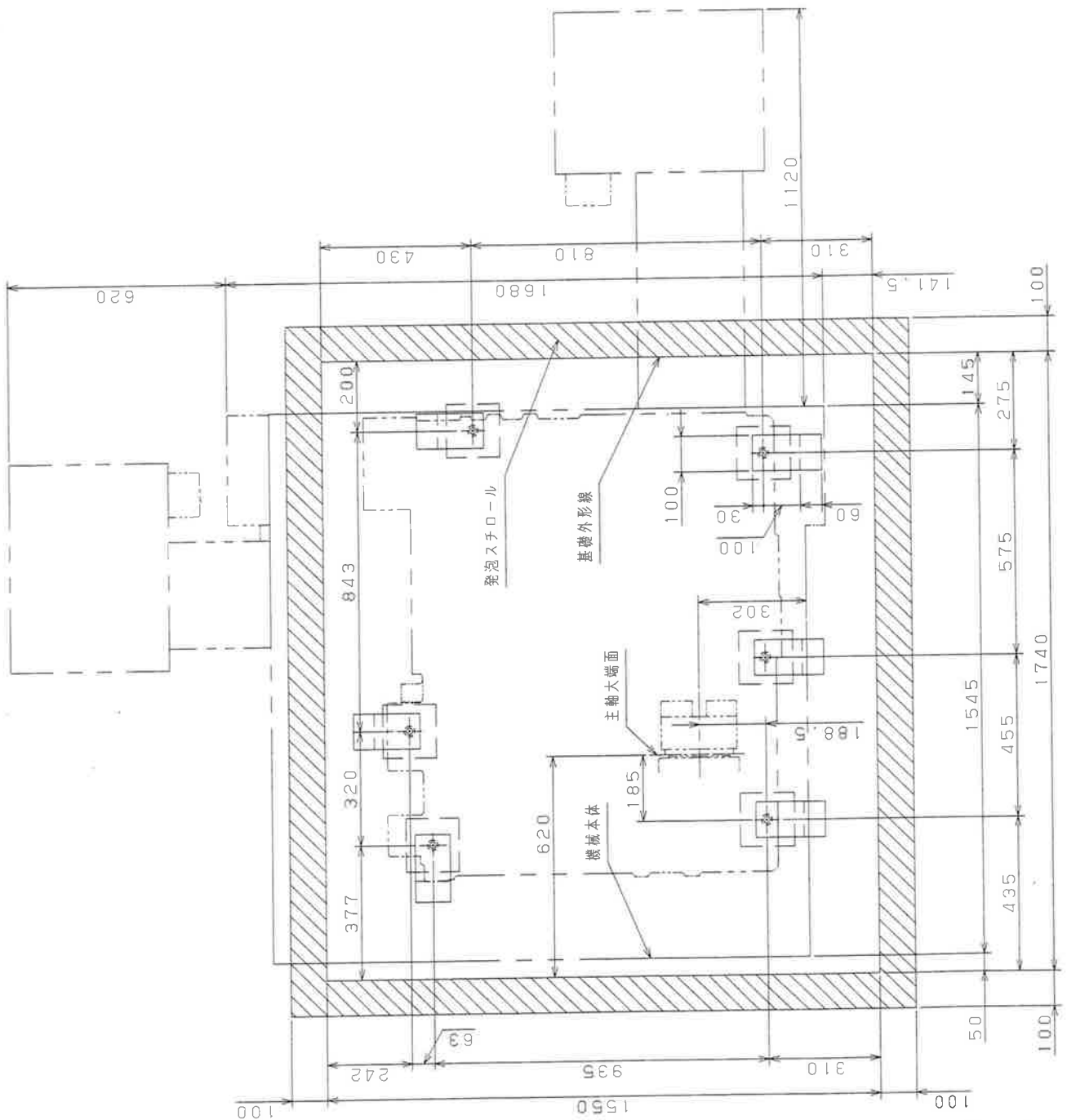
4. 基礎図



- (1) 機械質量に耐える場所を選択してください。
- (2) 本機の精度、性能を充分発揮させ、これを永く維持するため、基礎工事および据付けには特に注意してください。基礎図に示す工事を行わないと、静的精度、動的精度および機械の寿命などに影響を及ぼします。

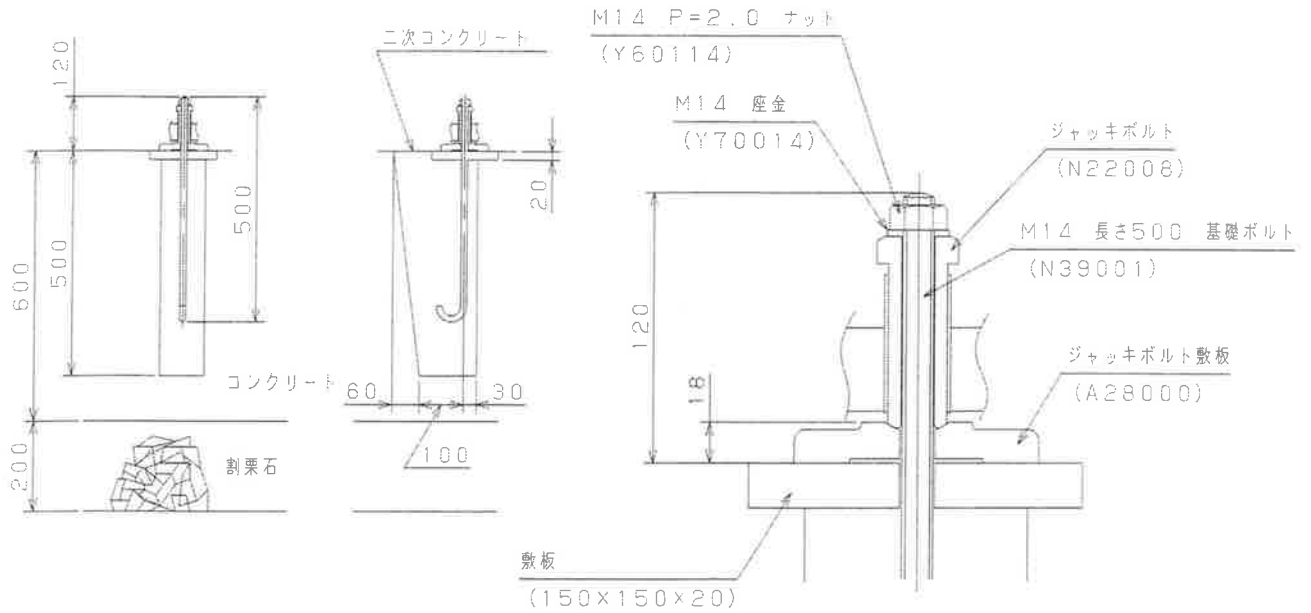
4.1 CL1500, CL2000A, CL2000B, TF1500, TF2000A, TF2000B

単位：mm



(Q50518 B01)

単位 : mm



重量および面圧の推定値	
本機重量	3236 kg
最大加工物重量	100 Kg
基礎コンクリート重量	3236 kg
基礎コンクリート下面の平均面圧	22.36 kPa
要求される安全地耐力	33.54 kPa

下記の品物は据付までに準備してください。

番号	図番	名称	材質	数量	備考
		敷板 (150X150X20)		6	
	Y60114	M14用ナット		6	特別付属部品
	Y70014	M14用ワッシャ		6	特別付属部品
	N39001	基礎ボルト		6	特別付属部品
	N22008	ジャッキボルト	S45C	6	標準付属部品
	A28000	ジャッキボルト敷板	FC25	6	標準付属部品



本図は大体の標準を示すもので、据付け場所の地盤の状況により、コンクリートの厚みを加減してください。

(Q50518 B01)